

**ОРГАНИЗАЦИЯ СОТРУДНИЧЕСТВА ЖЕЛЕЗНЫХ ДОРОГ  
(ОСЖД)**



**ИНФОРМАЦИОННОЕ РУКОВОДСТВО**

**Приложение 5  
к Соглашению  
о международном железнодорожном  
грузовом сообщении  
(СМГС)**

**По состоянию на  
1 июля 2015 года**

## СОДЕРЖАНИЕ

### ИНФОРМАЦИОННОЕ РУКОВОДСТВО К СОГЛАШЕНИЮ О МЕЖДУНАРОДНОМ ЖЕЛЕЗНОДОРОЖНОМ ГРУЗОВОМ СООБЩЕНИИ (СМГС)

#### Раздел I

**Сведения о железнодорожной инфраструктуре, используемой для перевозок грузов в прямом международном железнодорожном и железнодорожно-паромном сообщении, на условиях СМГС**

- 1.1. Перечень железных дорог (по странам)
- 1.3. Перечень станций примыкания железных дорог разной ширины колеи и изменения режима правового регулирования договора перевозки

#### Раздел 2

**Сведения о водных участках пути, используемых в прямом международном железнодорожно-паромном сообщении**

#### Раздел 3

**Сведения о перевозчиках, участвующих в международных перевозках на условиях СМГС**

- 3.1. Наименования перевозчиков (полное и сокращенное) и их коды, участки железных дорог/водные участки, по которым они осуществляют перевозки (с разбивкой по странам)
- 3.2. Адреса перевозчиков, по которым направляются:
  - 3.2.1. информация для согласования перевозки
  - 3.2.2. информация о прекращении движения или запрете перевозок
  - 3.2.3. претензии, предъявляемые на основании СМГС

#### Раздел 4

**Перечень основных скоропортящихся грузов**

Приложение 1      Габариты погрузки

## Раздел 1

### Сведения о железнодорожной инфраструктуре, используемой для перевозок грузов в прямом международном железнодорожном и железнодорожно-паромном сообщении, на условиях СМГС

#### 1.1. Перечень железных дорог (по странам):

| Полное наименование железной дороги                          | Сокращенное наименование железной дороги | Код железной дороги | Ширина колеи, мм | Допускаемая статическая нагрузка от колесной пары вагона на рельсы, т |
|--|--|---------------------|------------------|---|
| 1  | 2  | 3                   | 4                | 5   |
| Азербайджанские железные дороги                              | АЗ                                       | 57                  | 1520             | 23,5  |
| Белорусская железная дорога                                  | БЧ                                       | 21                  | 1520             | 25,0  |
| Национальная компания «Железнодорожная инфраструктура»       | НКЖИ                                     | 52                  | 1435             | 22,5  |
| Венгерские государственные железные дороги                   | МАВ                                      | 55                  | 1435             | 21,0  |
|  |  |                     | 1520             | 23,5  |
|  |  |                     | 1520/1435        | 21,0  |
| Грузинская железная дорога                                   | ГР                                       | 28                  | 1520             | 23,5  |
| Железные дороги Республики Казахстан                         | КЗХ                                      | 27                  | 1520             | 23,5  |
| Китайские железные дороги                                    | КЖД                                      | 33                  | 1435             | -   |
| Железные дороги Корейской Народно-Демократической Республики | ЗЧ                                       | 30                  | 1435             | -   |
|  |  |                     | 1520/1435        | -   |
| Кыргызская железная дорога                                   | КРГ                                      | 59                  | 1520             | 22,0  |
| Латвийская железная дорога                                   | ЛДЗ                                      | 25                  | 1520             | 23,5  |
| Литовские железные дороги                                    | ЛГ                                       | 24                  | 1520             | 25,0  |
|  |  |                     | 1435             | 22,5  |
| Железная дорога Молдовы                                      | ЧФМ                                      | 23                  | 1520             | 23,5  |
| Улан-Баторская железная дорога                               | УБЖД                                     | 31                  | 1520             | 23,5  |
| Польские государственные железные дороги                     | ПКП                                      | 51                  | 1435             | 22,5  |
|  |  |                     | 1520             | 24,5  |
| Российские железные дороги                                   | РЖД                                      | 20                  | 1520             | 23,5  |
| Железные дороги Словацкой Республики                         | ЖСР                                      | 56                  | 1435             | 22,5  |
|  |  |                     | 1520             | 24,0  |
| Таджикская железная дорога                                   | ТДЖ                                      | 66                  | 1520             | 22,0  |
| Узбекские железные дороги                                    | УТИ                                      | 29                  | 1520             | 23,5  |
| Железные дороги Украины                                      | УЗ                                       | 22                  | 1520             | 23,5  |
| Эстонская железная дорога                                    | ЭВР                                      | 26                  | 1520             | 32,0  |

#### 1.2. Габариты погрузки – в Приложении 1 к Информационному руководству.

### 1.3. Перечень станций примыкания железных дорог разной ширины колеи и изменения режима правового регулирования договора перевозки

| Пограничные переходы или станции передачи на/с паром | Направление перевозки  | Производимые операции<br>(наименование станции и сокращенное наименование железной дороги) |   |                                    | Изменение режима правового регулирования договора перевозки |   |
|--|------------------------|--|---|------------------------------------|---|---|
|  |                        | ПЕРЕГРУЗКА в вагоны другой ширины колеи  | Перестановка на тележки другой ширины колеи | Применение раздвижных колесных пар | Направление перевозки                                       | Наименование станции и сокращенное наименование железной дороги |
| 1  | 2                      | 3  | 4   | 5                                  | 6   | 7   |
| <b>Республика Беларусь</b>                           |                        |  |   |                                    |   |   |
| Брест – Тересполь                                    | 1520 (БЧ) → 1435 (ПКП) | Брест-Центральный (БЧ),<br>Брест-Северный (БЧ)   | Брест-Северный (БЧ)                         |                                    |   |   |
|  | 1435 (ПКП) → 1520 (БЧ) | Брест-Центральный (БЧ),<br>Брест-Северный (БЧ)   | Брест-Северный (БЧ)                         |                                    |   |   |
| Брест – Тересполь                                    | 1520 (БЧ) → 1435(ПКП)  | Брест-Северный (БЧ)  | Брест-Северный (БЧ)                         |                                    |   |   |
|  | 1435 (ПКП) → 1520 (БЧ) | Брест-Северный (БЧ)  | Брест-Северный (БЧ)                         |                                    |   |   |
| Свислочь – Семянувка                                 | 1520 (БЧ) → 1435 (ПКП) | Свислочь (БЧ)  | Свислочь (БЧ)                               |                                    |   |   |
|  | 1435 (ПКП) → 1520 (БЧ) | Свислочь (БЧ)  | Свислочь (БЧ)                               |                                    |   |   |
| Брузги – Кузница - Бялостоцкая                       | 1520 (БЧ) → 1435(ПКП)  | Брузги (БЧ)  |   |                                    |   |   |
|  | 1435 (ПКП) → 1520 (БЧ) | Брузги (БЧ)  |   |                                    |   |   |

| 1                                    | 2                          | 3   | 4            | 5 | 6                        | 7  |
|--------------------------------------|----------------------------|---|--------------|---|--------------------------|--|
| <b>Республика Болгария</b>           |                            |   |              |   |                          |  |
| Варна Паромная                       |                            |   |              |   | ЦИМ → СМГС<br>СМГС → ЦИМ | Варна Паромная<br>(НКЖИ)                   |
| <b>Венгрия</b>                       |                            |   |              |   |                          |  |
| Эперъешке –<br>Батево                |                            | Эперъешке-Атрако<br>(МАВ)   |              |   | ЦИМ → СМГС               | Эперъешке-Атрако<br>(МАВ),<br>Захонь (МАВ) |
|                                      |                            | Эперъешке-Атрако<br>(МАВ),<br>Коморо (МАВ),<br>Тужер (МАВ),<br>Мандок (МАВ),<br>Кишварда (МАВ),<br>Торнѐшпальца (МАВ) | Захонь (МАВ) |   | СМГС → ЦИМ               | Эперъешке-Атрако<br>(МАВ)                  |
| Захонь – Чоп                         | 1435 (МАВ) →<br>1520 (УЗ)  | Захонь (МАВ)  | Захонь (МАВ) |   | ЦИМ → СМГС               | Захонь (МАВ)                               |
|                                      | 1520 (УЗ) →<br>1435 (МАВ)  |   |              |   | СМГС → ЦИМ               | Захонь (МАВ)                               |
| <b>Республика Казахстан</b>          |                            |   |              |   |                          |  |
| Достык –<br>Алашанькоу               | 1520 (КЗХ) →<br>1435 (КЖД) |   | Достык (КЗХ) |   |                          |  |
|                                      | 1435 (КЖД) →<br>1520 (КЗХ) | Достык (КЗХ)  | Достык (КЗХ) |   |                          |  |
| Алтынколь –<br>Хоргос                | 1520 (КЗХ) →<br>1435 (КЖД) |   |              |   |                          |  |
|                                      | 1435 (КЖД) →<br>1520 (КЗХ) | Алтынколь (КЗХ)   |              |   |                          |  |
| <b>Китайская Народная Республика</b> |                            |   |              |   |                          |  |
| Маньчжурия –<br>Забайкальск          | 1435 (КЖД) →<br>1520 (РЖД) |   |              |   |                          |  |
|                                      | 1520 (РЖД) →<br>1435 (КЖД) | Маньчжурия (КЖД)  |              |   |                          |  |

| 1                           | 2                                   | 3                           | 4  | 5 | 6                        | 7                       |
|-----------------------------|-------------------------------------|-----------------------------|--|---|--------------------------|-------------------------|
| Суйфэньхэ –<br>Гродеково    | 1435 (КЖД) →<br>1520 (РЖД)          |                             |  |   |                          |                         |
|                             | 1520 (РЖД) →<br>1435 (КЖД)          | Суйфэньхэ (КЖД)             |  |   |                          |                         |
| Эрлянь<br>–<br>Замын-Ууд    | 1435 (КЖД) →<br>1520 (УБЖД)         |                             |  |   |                          |                         |
|                             | 1520 (УБЖД) →<br>1435 (КЖД)         | Эрлянь (КЖД)                |  |   |                          |                         |
| Алашанькоу –<br>Достык      | 1435 (КЖД) →<br>1520 (КЗХ)          |                             | Производится только<br>после согласования с<br>КЖД |   |                          |                         |
|                             | 1520 (КЗХ) →<br>1435 (КЖД)          | Алашанькоу (КЖД)            | Производится только<br>после согласования с<br>КЖД |   |                          |                         |
| Хоргос –<br>Алтынколь       | 1435 (КЖД) →<br>1520 (КЗХ)          |                             | Хоргос (КЖД)<br>(после согласования)               |   |                          |                         |
|                             | 1520 (КЗХ) →<br>1435 (КЖД)          | Хоргос (КЖД)                | Хоргос (КЖД)<br>(после согласования)               |   |                          |                         |
| Хуньчуньнань -<br>Махалино  | 1435 (ЗАО<br>«СВА») → 1520<br>(РЖД) |                             |  |   |                          |                         |
|                             | 1520 (РЖД) →<br>1435 (ЗАО<br>«СВА») | Хуньчуньнань<br>(ЗАО «СВА») |  |   |                          |                         |
| <b>Литовская Республика</b> |                                     |                             |  |   |                          |                         |
| Моцкава –<br>Тракишки       | 1520 (ЛГ) →<br>1435 (ПКП)           | Шяштокай (ЛГ)               |  |   | СМГС → ЦИМ               | Шяштокай (ЛГ)           |
|                             | 1435 (ПКП) →<br>1520 (ЛГ)           | Шяштокай (ЛГ)               |  |   | ЦИМ → СМГС               | Шяштокай (ЛГ)           |
| Драугисте-Паром             |                                     |                             |  |   | СМГС → ЦИМ<br>ЦИМ → СМГС | Драугисте-Паром<br>(ЛГ) |

| 1                               | 2                           | 3                 | 4            | 5 | 6          | 7            |
|---------------------------------|-----------------------------|-------------------|--------------|---|------------|--------------|
| <b>Республика Молдова</b>       |                             |                   |              |   |            |              |
| Унгень –<br>Кристешть<br>Жиция  | 1520 (ЧФМ) →<br>1435 (ЧФР)  |                   | Унгень (ЧФМ) |   | СМГС → ЦИМ |              |
|                                 | 1435 (ЧФР)→<br>1520 (ЧФМ)   | Унгень (ЧФМ)      | Унгень (ЧФМ) |   | ЦИМ → СМГС | Унгень (ЧФМ) |
| Джурджулешть –<br>Галац Ларга   | 1520 (ЧФМ) →<br>1435 (ЧФР)  |                   |              |   | СМГС → ЦИМ |              |
|                                 | 1435 (ЧФР)→<br>1520 (ЧФМ)   |                   |              |   | ЦИМ → СМГС |              |
| <b>Монголия</b>                 |                             |                   |              |   |            |              |
| Замын-Ууд –<br>Эрлян            | 1520 (УБЖД) →<br>1435 (КЖД) | Замын-Ууд (УБЖД)  |              |   |            |              |
|                                 | 1435 (КЖД)→<br>1520 (УБЖД)  |                   |              |   |            |              |
| <b>Российская Федерация</b>     |                             |                   |              |   |            |              |
| Железнодорож-<br>ный – Скандава | 1520 (РЖД) →<br>1435 (ПКП)  |                   |              |   |            |              |
|                                 | 1435 (ПКП) →<br>1520 (РЖД)  |                   |              |   |            |              |
| Мамоново –<br>Бранево           | 1520 (РЖД) →<br>1435 (ПКП)  |                   |              |   |            |              |
|                                 | 1435 (ПКП)→<br>1520 (РЖД)   |                   |              |   |            |              |
| Забайкальск –<br>Маньчжурия     | 1520 (РЖД) →<br>1435 (КЖД)  |                   |              |   |            |              |
|                                 | 1435 (КЖД)→<br>1520 (РЖД)   | Забайкальск (РЖД) |              |   |            |              |

| 1   | 2                          | 3                                     | 4 | 5 | 6                        | 7                        |
|---|----------------------------|---------------------------------------|---|---|--------------------------|--------------------------|
| Гродеково –<br>Суйфэньхэ                      | 1520 (РЖД) →<br>1435 (КЖД) |                                       |   |   |                          |                          |
|   | 1435 (КЖД)→<br>1520 (РЖД)  | Гродеково (РЖД)                       |   |   |                          |                          |
| Хасан– Туманган                               | 1520 (РЖД) →<br>1435 (ЗЧ)  |                                       |   |   |                          |                          |
|   | 1435 (ЗЧ) →<br>1520 (РЖД)  | Хасан (РЖД)                           |   |   |                          |                          |
| Бусловская<br>(РЖД) –<br>Вайниккала (ВР)      |                            |                                       |   |   | СМГС → РФПЖС             | Бусловская (РЖД)         |
|   |                            |                                       |   |   | РФПЖС → СМГС             | Бусловская (РЖД)         |
| Светогорск<br>(РЖД) –<br>Иматранкоски<br>(ВР) |                            |                                       |   |   | СМГС → ЦИМ               | Светогорск (РЖД)         |
|   |                            |                                       |   |   | ЦИМ → СМГС               | Светогорск (РЖД)         |
| Вяртсиля (РЖД)<br>–<br>Нийрала (ВР)           |                            |                                       |   |   | СМГС → ЦИМ               | Вяртсиля (РЖД)           |
|   |                            |                                       |   |   | ЦИМ → СМГС               | Вяртсиля (РЖД)           |
| Кивиярви (РЖД)<br>– Вартиус (ВР)              |                            |                                       |   |   | СМГС → ЦИМ               | Кивиярви (РЖД)           |
|   |                            |                                       |   |   | ЦИМ → СМГС               | Кивиярви (РЖД)           |
| Лужская                                       |                            |                                       |   |   | СМГС → ЦИМ<br>ЦИМ → СМГС | Лужская РЖД              |
| Балтийск                                      |                            |                                       |   |   | СМГС → ЦИМ<br>ЦИМ → СМГС | Балтийск РЖД             |
| <b>Словацкая Республика</b>                   |                            |                                       |   |   |                          |                          |
| Черна над Тисоу<br>– Чоп                      | 1435 (ЖСР)→<br>1520 (УЗ)   | Добра (ЖСР)                           |   |   | ЦИМ → СМГС               | Черна над Тисоу<br>(ЖСР) |
|   | 1520 (УЗ)→<br>1435 (ЖСР)   | Черна над Тисоу (ЖСР),<br>Добра (ЖСР) |   |   | СМГС → ЦИМ               | Добра (ЖСР)              |



| 1                        | 2                         | 3  | 4                | 5 | 6          | 7             |
|--------------------------|---------------------------|--|------------------|---|------------|---------------|
| Матевце<br>–<br>Ужгород  | 1435 (ЖСР) →<br>1520 (УЗ) |  |                  |   | ЦИМ → СМГС | Матевце (ЖСР) |
|                          | 1520 (УЗ) →<br>1435 (ЖСР) |  | Матевце (ЖСР)    |   | СМГС → ЦИМ | Матевце (ЖСР) |
| <b>Украина</b>           |                           |  |                  |   |            |               |
| Дьяково –<br>Халмеу      | 1520 (УЗ) →<br>1435 (ЧФР) | Чоп (УЗ)<br>Батево (УЗ),<br>Мукачево (УЗ)<br><br>Перекачка газа –<br>Ключарки (УЗ),<br>Страбичово (УЗ),<br>Батево (УЗ) | Есень (УЗ)       |   | СМГС → ЦИМ | Дьяково (УЗ)  |
|                          | 1435 (ЧФР) →<br>1520 (УЗ) | Чоп (УЗ),<br>Батево (УЗ),<br>Мукачево (УЗ)   | Есень (УЗ)       |   | ЦИМ → СМГС | Дьяково (УЗ)  |
| Вадул-Сирет –<br>Викшани | 1520 (УЗ) →<br>1435 (ЧФР) | Вадул-Сирет (УЗ)   | Вадул-Сирет (УЗ) |   | СМГС → ЦИМ |               |
|                          | 1435 (ЧФР) →<br>1520 (УЗ) | Вадул-Сирет (УЗ)   | Вадул-Сирет (УЗ) |   | ЦИМ → СМГС |               |
| Ужгород –<br>Матевце     | 1520 (УЗ) →<br>1435 (ЖСР) |  |                  |   | СМГС → ЦИМ | Ужгород (УЗ)  |
|                          | 1435 (ЖСР) →<br>1520 (УЗ) |  |                  |   | ЦИМ → СМГС | Ужгород (УЗ)  |

| 1                          | 2                         | 3  | 4           | 5 | 6          | 7                        |
|----------------------------|---------------------------|--|-------------|---|------------|--------------------------|
| Чоп –<br>Черна над Тисоу   | 1520 (УЗ) →<br>1435 (ЖСР) | Батево (УЗ),<br>Мукачево (УЗ)  | Есень (УЗ)  |   | СМГС → ЦИМ | Чоп (УЗ),<br>Батево (УЗ) |
|                            | 1435 (ЖСР)→<br>1520 (УЗ)  | Чоп (УЗ),<br>Батево (УЗ),<br>Мукачево (УЗ)<br><br>Перекачка газа:<br>Ключарки (УЗ);<br>Страбичово (УЗ);<br>Батево (УЗ) | Есень (УЗ)  |   | ЦИМ → СМГС | Чоп (УЗ),<br>Батево (УЗ) |
| Чоп –<br>Захонь            | 1520 (УЗ) →<br>1435 (МАВ) | Батево (УЗ),<br>Мукачево (УЗ)  | Есень УЗ    |   | СМГС → ЦИМ | Чоп (УЗ),<br>Батево (УЗ) |
|                            | 1435 (МАВ) →<br>1520 (УЗ) | Чоп (УЗ),<br>Батево (УЗ),<br>Мукачево (УЗ)<br><br>Перекачка газа:<br>Ключарки (УЗ);<br>Батево (УЗ);<br>Страбичово (УЗ) | Есень (УЗ)  |   | ЦИМ → СМГС | Чоп (УЗ),<br>Батево (УЗ) |
| Батево –<br>Эперешке       | 1520 (УЗ) →<br>1435 (МАВ) |  |             |   | СМГС → ЦИМ | Батево (УЗ)              |
|                            | 1435 (МАВ) →<br>1520 (УЗ) |  |             |   | ЦИМ → СМГС |                          |
| Изов –<br>Хрубешув         |                           |  |             |   |            |                          |
|                            |                           |  |             |   |            |                          |
| Рава-Русская –<br>Верхрата | 1520 (УЗ) →<br>1435 (ПКП) |  |             |   |            |                          |
|                            | 1435 (ПКП) →<br>1520 (УЗ) |  |             |   |            |                          |
| Ягодин –<br>Дорохуск       | 1520 (УЗ) →<br>1435 (ПКП) | Ягодин (УЗ),<br>Любомиль (УЗ)  | Ковель (УЗ) |   | СМГС → ЦИМ | Ягодин (УЗ)              |
|                            | 1435 (ПКП)→<br>1520 (УЗ)  | Ягодин (УЗ),<br>Любомиль УЗ  | Ковель (УЗ) |   | ЦИМ → СМГС | Ягодин (УЗ)              |

| <b>1</b>               | <b>2</b>                  | <b>3</b>         | <b>4</b>         | <b>5</b> | <b>6</b>   | <b>7</b>         |
|------------------------|---------------------------|------------------|------------------|----------|------------|------------------|
| Мостиска II–<br>Медыка | 1520 (УЗ) →<br>1435 (ПКП) | Мостиска II (УЗ) | Мостиска II (УЗ) |          | СМГС → ЦИМ | Мостиска II (УЗ) |
|                        | 1435 (ПКП) →<br>1520 (УЗ) | Мостиска II (УЗ) | Мостиска II (УЗ) |          | ЦИМ → СМГС | Мостиска II (УЗ) |

*\* при изменении режима правового регулирования договора перевозки на станции передачи на/с паром заполняются 1 и 4 графы таблицы*

**Раздел 2**  
**Сведения о водных участках пути, используемых в прямом международном железнодорожно-паромном сообщении**

| <b>Сообщение:<br/>государство/государство</b>     | <b>Водный участок пути:<br/>припортовая станция/порт –<br/>порт/припортовая станция</b>                         | <b>Перевозчик по<br/>водному участку<br/>пути</b>    | <b>Срок<br/>доставки по<br/>водному<br/>участку пути<br/>(сутки)</b> |
|---|---|--|--|
| <b>1</b>  | <b>2</b>  | <b>3</b>   | <b>4</b>   |
| <b>Азербайджанская Республика</b>                 |   |  |  |
| Азербайджанская Республика – Республика Казахстан | Алят/Актау-Порт   | ЗАО «Азербайджанское Каспийское Морское Пароходства» | 2  |
| Азербайджанская Республика – Туркменистан         | Алят/Туркменбаши 1  |  |  |
| <b>Республика Болгария</b>                        |   |  |  |
| Республика Болгария – Грузия                      | Варна Паромная/Порт Варна - Батумский морской порт/Батуми<br>Варна Паромная/Порт Варна – Морской порт Поти/Поти | Пароходство «Болгарский морской флот»                | 3  |
| Республика Болгария – Российская Федерация        | Варна Паромная/Порт Варна – Порт Кавказ/Кавказ  | ООО «Варнафери»                                      | 2  |
| Республика Болгария – Украина                     | Варна Паромная/Порт Варна – ГП «Ильичевский морской торговый порт»/Ильичевск-Паромная                           | Пароходство «Болгарский морской флот»                | 1  |
| <b>Грузия</b>                                     |   |  |  |
| Грузия – Украина                                  | Батуми/Батумский морской порт – ГП «Ильичевский морской торговый порт»/Ильичевск-Паромная                       | ЗАО «Судоходная Компания «Укрферри»                  | 4  |
|   | Поти/Морской порт Поти– ГП «Ильичевский морской торговый порт»/Ильичевск-Паромная                               |  |  |
|   | Батуми/Батумский морской порт – ГП «Ильичевский морской торговый порт»/Керчь-Порт-Паром                         |  | 3  |
|   | Поти/Морской порт Поти– ГП «Ильичевский морской торговый порт»/ Керчь-Порт-Паром                                |  |  |
| Грузия – Республика Болгария                      | Батуми/Батумский морской порт – Порт Варна/Варна  | Пароходство «Болгарский морской флот»                | 4  |
|   | Поти/Морской порт Поти– Порт Варна/Варна  |  |  |

| <b>1</b>                                      | <b>2</b>   | <b>3</b>                                  | <b>4</b> |
|---|--|---|----------|
| Грузия – Российская Федерация                 | Поти/Морской порт Потти–<br>Порт Кавказ/Кавказ   | ООО «Блексиа ферри<br>и Инвестиции»       | 2        |
| <b>Российская Федерация</b>                   |  |   |          |
| Российская Федерация –<br>Грузия              | Кавказ/Кавказ – Потти/Поти   | ООО «Блексиа ферри<br>и инвестиции»       | 2        |
| Российская Федерация -<br>Республика Болгария | Кавказ/Кавказ – Варна/Варна  | ООО «Аншип»<br>ООО «Варнафери»            | 3        |
| <b>Украина</b>                                |  |   |          |
| Украина –<br>Республика Болгария              | Ильичевск-Паромная/<br>ГП «Ильичевский морской<br>торговый порт» –<br>Порт Варна/Варна                 | ЗАО «Судоходная<br>Компания<br>«Укрферри» | 2        |
|   | Ильичевск-Паромная/<br>ГП «Ильичевский морской<br>торговый порт» –<br>Батумский морской<br>порт/Батуми |   | 4        |
| Украина – Грузия                              | Ильичевск-Паромная/<br>ГП «Ильичевский морской<br>торговый порт» –<br>Морской порт Потти/Поти          | ЗАО «Судоходная<br>Компания<br>«Укрферри» | 3        |
|   | Керчь-Порт-Паром/<br>ГП «Ильичевский морской<br>торговый порт» –<br>Морской порт Потти/Поти            |   |          |
|   | Керчь-Порт-Паром/<br>ГП «Ильичевский морской<br>торговый порт» –<br>Батумский морской<br>порт/Батуми   |   |          |
| Украина –<br>Российская Федерация             | Крым-Паром/Порт «Крым» –<br>Порт «Кавказ»/Кавказ   | ОАО «Аншип»                               | 1        |

**Раздел 3**  
**Сведения о перевозчиках, участвующих в международных перевозках на условиях СМГС**

**3.1. Наименования перевозчиков (полное и сокращенное) и их коды, участки железных дорог/водные участки, по которым они осуществляют перевозки (с разбивкой по странам).**

| Полное наименование перевозчиков                                | Сокращенное наименование перевозчиков | Коды перевозчиков | Участки железных дорог/водные участки, по которым осуществляются перевозки | Адрес перевозчика (почтовый адрес, телефон, факс, адрес электронной почты)   |
|---|---------------------------------------|-------------------|--|--|
| 1   | 2                                     | 3                 | 4  | 5  |
| <b>Азербайджанская Республика</b>                               |                                       |                   |  |  |
| Закрытое Акционерное Общество «Азербайджанские Железные Дороги» | ЗАО «АЖД»                             | 57                | ЗАО «Азербайджанское Каспийское Морское Пароходство»                       | г. Баку, AZ1010<br>ул. Дилара Алиева,<br>Азербайджанская Республика<br><i>Телефон:</i><br>(+994 12) 499 44 31,<br><i>Факс:</i><br>(+994 12) 499 65 84,<br><i>Эл. почта:</i><br>yd@railway.gov.az |
| <b>Республика Беларусь</b>                                      |                                       |                   |  |  |
| Белорусская железная дорога                                     | БЧ                                    | 0021              | Все участки железной дороги  | ул. Ленина, 17<br>220030 г. Минск,<br>Республика Беларусь<br><i>Телефон:</i><br>(+375 17) 225 48 60,<br><i>Факс:</i><br>(+375 17) 227 56 48,<br><i>Эл. почта:</i><br>ns@rw.by                    |

| 1  | 2        | 3    | 4                              | 5  |
|--|----------|------|--------------------------------|--|
| <b>Республика Болгария</b>   |          |      |                                |  |
| ЕООО «БДЖ – Грузовые перевозки»  | БДЖ - ТП | 2152 | Перевозки через Варну Паромную | ул. Иван Вазов, 3<br>1080 г. София<br>Республика Болгария<br><i>Телефон:</i><br>(+359 2) 932 45 05,<br><i>Факс:</i><br>(+359 2) 987 79 83,<br><i>Эл. почта:</i><br>bdzcargo@bdz.bg |
| <b>Венгрия</b>   |          |      |                                |  |
| Rail Cargo Hungaria Zrt.<br>(ЗАО Рэйл Карго Хунгария)  | RCH      | 2155 | Все участки Венгрии            | H-1133 Budapest,<br>Váci út 92<br>(H-1133 Будапешт,<br>ул. Вацц, д. 92,<br>Венгрия)<br>(+361) 512 75 32<br>(+361) 512 77 95  |
| AWT RAIL HU Zrt.<br>(ЗАО «АВТ РАИЛ ХУ»)  | H-AWTHU  | 3133 | Все участки Венгрии            | H-1134 Budapest,<br>Róbert Károly krt. 64-66<br>(H-1134 Будапешт,<br>Роберт Карой крт., д. 64-66,<br>Венгрия)<br>(+361) 382 09 22<br>(+361) 382 09 23                              |
| CER Hungary KözéH-Európai Vasúti<br>Árufuvarozási, Kereskedelmi<br>és Szolgáltató Zrt.<br>(«ЦЕР Хунгари» Среднеевропейское закрытое<br>акционерное общество по железнодорожным<br>грузовым перевозкам, торговле и услугам) | CER CO   | 3085 | Все участки Венгрии            | H-1097 Budapest,<br>Könyves Kálmán körút 16<br>(H-1097 Будапешт Кёньвеш<br>Кальман крт. д. 16, Венгрия)<br>(+36 1) 476 34 86<br>(+36 1) 476 34 88                                  |

| 1  | 2                            | 3    | 4                   | 5   |
|--|------------------------------|------|---------------------|---|
| DB Schenker Rail Hungária Kft.<br>(ООО «ДБ Шенкер Раил Хунгария»)  | DBSHU                        | 3231 | Все участки Венгрии | H-9027 Győr, Hűtőház út 23<br>(H-9027 Дьер,<br>ул. Хютёхаз д. 23, Венгрия)<br>(+36 96) 54 21 77<br>(+36 96) 33 77 72  |
| Magyar Vasúti Áruszállítás Kft.<br>(ООО «Венгерские железнодорожные грузовые перевозки»)   | MVA                          | 3228 | Все участки Венгрии | H-4028 Debrecen,<br>Jósika utca 9.<br>(H-4028 Дебрецен,<br>ул. Йошика, д. 9, Венгрия)<br>(+36 52) 501 784<br>(+36 52) 501 785   |
| Magyar Magánvasút Zrt.<br>(ЗАО «Венгерская частная железная дорога»)   | MMV                          | 3024 | Все участки Венгрии | H-1035 Budapest,<br>Kerek utca 80<br>(H-1035 Будапешт,<br>ул. Кэрек д. 80, Венгрия)<br>(+36 1) 315 11 48<br>(+36 1) 315 1149  |
| Slovenská železničná dopravná spoločnosť, a.s.<br>(АО «Словацкая железнодорожная транспортная компания»)   | SZDS                         | 3056 | Все участки Венгрии | SK-96001 Zvolen,<br>Na Štepnici 1379/1960 01<br>(Зволен,<br>ул.На Штепници, д.1,<br>Словацкая Республика)<br>(+421 45) 514 37 51<br>(+421 45) 524 37 77               |
| Train Hungary Magánvasút Ipari, Kereskedelmi és Szolgáltató korlátolt felelősségű társaság<br>(ООО «Трейн Хунгари Частная железная дорога», промышленное, торговое и сервисное общество с ограниченной ответственностью) | Train Hungary                | 3124 | Все участки Венгрии | H-1097 Budapest, Könyves<br>Kálmán körút 12-14. 3.em.<br>(H-1097 Будапешт, Кёньвеш<br>Кальман крт. д. 12-14. эт. 3,<br>Венгрия)<br>Телефон/факс:<br>(+36 1) 210 83 39 |
| Záhony-Port Záhonyi Logisztikai és Rakománykezelési szolgáltató Zrt.<br>(ЗАО «Захонь-Порт», Захоньское логистическое и грузообрабатывающее сервисное закрытое акционерное общество)                                      | Záhony-Port<br>(Захонь-Порт) |      | Все участки Венгрии | H-4625 Záhony,<br>Európa tér 12 (H-4625 Захонь<br>пл. Европы, д. 12, Венгрия)<br>(+36 45) 426 308<br>(+36 45) 425 212   |



| 1   | 2            | 3    | 4                              | 5  |
|---|--------------|------|--------------------------------|--|
| <b>Грузия</b>   |              |      |                                |  |
| Акционерное общество<br>«Грузинская железная дорога»                      | ГР           | 0028 | Все участки железной<br>дороги | проспект Тamar Мепе, 15<br>0112 г. Тбилиси, Грузия<br><i>Телефон:</i><br>(+995 32) 219 96 67<br>(+995 32) 219 95 67<br>(+995 32) 219 91 59<br>(+995 32) 219 88 00,<br><i>Телефон/Факс:</i><br>(+995 32) 219 91 51,<br><i>Эл. почта:</i><br>khatuna.khomasuridze@<br>railway.ge<br><br>www.railway.ge |
| <b>Республика Казахстан</b>   |              |      |                                |  |
| Акционерное общество<br>«Национальная компания<br>«Казакстан темір жолы»» | АО «НК «КТЖ» | 27   | Вся инфраструктура КЗХ         | 010000 г. Астана,<br>ул. Динмухамеда Кунаева, 6,<br>Республика Казахстан<br><i>Телефон:</i><br>(+7 7172) 60 44 00<br>(+7 7172) 60 42 31<br>(+7 7172) 60 05 50,<br><i>Эл. почта:</i><br>temirzhol@railways.kz<br><br>www.railways.kz  |

| 1  | 2         | 3    | 4  | 5   |
|--|-----------|------|--|---|
| <b>Китайская Народная Республика</b>   |           |      |  |   |
| Китайские железные дороги  | КЖД       |      | Все инфраструктуры Китайских железных дорог                        | ул. Фусинлу, № 10<br>Район Хайдянь,<br>100844 г. Пекин<br>Департамент международного сотрудничества Китайских железных дорог, Китайская Народная Республика<br><i>Телефон:</i><br>(+86 10) 518 418 65,<br><i>Факс:</i><br>(+86 10) 518 476 65 |
| Закрытое акционерное общество «Железнодорожная корпорация “Северо-Восточная Азия”» провинции Цзилинь | ЗАО «СВА» |      | Китайско-российская граница «Чанлинцзи» – Тумэнь расстоянием 81 км | проспект Свободы, 4433<br>130033 г. Чанчунь<br>Китайская Народная Республика, Департамент международного сотрудничества ЗАО «Железнодорожная корпорация “Северо-Восточная Азия”»<br><i>Телефон, факс:</i><br>(+86 431) 819 057 63             |
| <b>Кыргызская Республика</b>   |           |      |  |   |
| Государственное предприятие «Национальная компания «Кыргыз темир жолу»                               | КРГ       | 0059 | Все участки железной дороги  | ул. Льва Толстого, 83<br>720009 г. Бишкек,<br>Кыргызская Республика<br><i>Телефон:</i><br>(+99631) 416 156,<br><i>Факс:</i><br>(+996312) 656 932,<br><i>Эл. почта:</i><br>info@railway.aknet.kg   |

| 1   | 2         | 3    | 4  | 5  |
|---|-----------|------|--|--|
| <b>Латвийская Республика</b>                            |           |      |  |  |
| Общество с ограниченной ответственностью<br>«LDZ CARGO» | LDZ CARGO |      | Латвийская железная<br>дорога  | ул. Дзирнаву 147, к-1,<br>г. Рига, LV-1050,<br>Латвийская Республика<br><i>Телефон:</i><br>(+371) 672 34 208,<br><i>Факс:</i><br>(+371) 672 34 214,<br><i>Эл. почта:</i><br>cargo@ldz.lv                                       |
| Акционерное общество «Baltijas Ekspressis»              | BE        | 3006 | Вентспилс – Тукумс II;<br>Тукумс II – Елгава;<br>Елгава – Крустпилс;<br>Крустпилс – Даугавпилс;<br>Даугавпилс – Индра;<br>Рига Пассажирская –<br>Крустпилс;<br>Крустпилс – Резекне II;<br>Резекне II – Зилупе;<br>Резекне I – Карсава;<br>Резекне I – Даугавпилс;<br>Рига – Елгава;<br>Елгава – Лиепая;<br>Елгава – Мейтене;<br>Рига – Лугажи;<br>Торнякалнс – Тукумс II;<br>Ответвления<br>Даугавпилсского узла;<br>Ответвления<br>Резекненского узла | ул. Санаторияс, 29<br>г. Вентспилс, LV-3602,<br>Латвийская Республика<br><i>Телефон:</i><br>(+371) 636 23 594<br>(+371) 636 81 348,<br><i>Факс:</i><br>(+371) 636 23 594<br>(+371) 636 81 349,<br><i>Эл. почта:</i> be@asbe.lv |

| 1   | 2          | 3           | 4   | 5   |
|---|------------|-------------|---|---|
| <p>Акционерное общество<br/>«BALTIJAS TRANZĪTA SERVISS»</p> | <p>BTS</p> | <p>3005</p> | <p>Вентспилс – Тукумс II;<br/>Тукумс II – Елгава;<br/>Елгава – Крустпилс;<br/>Крустпилс – Даугавпилс;<br/>Даугавпилс – Индра –<br/>государственная граница;<br/>Рига Пассажирская –<br/>Крустпилс;<br/>Крустпилс – Резекне II;<br/>Резекне II – Зилупе –<br/>государственная граница;<br/>Государственная граница<br/>– Карсава - Резекне I;<br/>Резекне I – Даугавпилс;<br/>Рига – Елгава;<br/>Елгава – Глуда;<br/>Елгава – Мейтене;<br/>Рига – Лугажи –<br/>государственная граница;<br/>Торнякалнс – Тукумс II;<br/>Земитаны –<br/>Зиельбланда;<br/>Чикуркалнс – Рига<br/>Краста;<br/>Земитаны – Шкиротава;<br/>Ответвления<br/>Даугавпилсского узла;<br/>Ответвления<br/>Резекненского узла</p> | <p>ул. Андрейостас, 10,<br/>г. Рига, LV-1045,<br/>Латвийская Республика<br/><i>Телефон:</i><br/>(+371) 672 33 633,<br/><i>Факс:</i><br/>(+371) 677 04 222,<br/><i>Эл. почта:</i><br/>bts@bts.lv</p> |

| 1  | 2    | 3    | 4                              | 5  |
|--|------|------|--------------------------------|--|
| <b>Литовская Республика</b>                              |      |      |                                |  |
| Акционерное общество<br>«Литовские железные дороги»      | ЛГ   | 0024 | Все участки ЛГ                 | ул. Миндауго, 12,<br>ЛТ-03603, Вильнюс,<br>Литовская Республика<br><i>Телефон:</i><br>(+370) 5 269 33 11<br>(+370) 5 269 31 01<br>(+370) 5 269 31 12,<br><i>Факс:</i><br>(+370) 5 269 27 19<br>(+370) 5 212 36 83,<br><i>Эл. почта:</i> cargo@litrail.lt |
| <b>Республика Молдова</b>                                |      |      |                                |  |
| Государственное предприятие<br>«Железная дорога Молдовы» | ЧФМ  | 0023 | Все участки ЧФМ                | ул. Влайку Пыркэлаб, 48<br>2012 г. Кишинев,<br>Республика Молдова<br>(+373) 22 83 42 75<br>(+373) 22 83 46 11<br>(+373) 22 22 16 28<br><i>Эл. почта:</i><br>exim@railway.md<br>gruz@railway.md   |
| <b>Монголия</b>  |      |      |                                |  |
| Акционерное общество<br>«Улан-Баторская железная дорога» | УБЖД | 0031 | Все участки железной<br>дороги | 210535, п/я-376,<br>район Баянгол,<br>ул. Сеула-42,<br>г. Улан-Батор-13, Монголия<br><i>Телефон:</i><br>(+21) 244409, (+21) 244410,<br><i>Факс:</i><br>(+21) 244417,<br><i>Эл. почта:</i><br>nms@ubtz.mn   |

| 1   | 2              | 3    | 4                         | 5  |
|---|----------------|------|---------------------------|--|
| <b>Республика Польша</b>  |                |      |                           |  |
| Акционерное общество «ПКП КАРГО»  | АО «ПКП КАРГО» | 2151 | На всей сети ПКП          | ул. Груецка, 17<br>02-021 Варшава,<br>Республика Польша<br><i>Телефон:</i><br>0 801 022 042<br>(+48 32) 722 14 14<br>(+48 32) 719 53 00,<br><i>Эл. почта:</i><br>infolinia@pkp-cargo.eu                        |
| Общество с ограниченной ответственностью «ПКП Металлургическая ширококолейная дорога» | ООО «ПКП ЛХС»  | 2251 | Хрубешув Гр – Славкув ЛХС | ул. Щебжеска, 11<br>22-400 г. Замосць,<br>Республика Польша<br><i>Телефон:</i><br>(+48 84) 638 62 23<br>(+48 84) 638 52 36,<br><i>Эл. почта:</i><br>info@pkp-lhs.pl  |
| <b>Российская Федерация</b>   |                |      |                           |  |
| Открытое акционерное общество «Российские железные дороги»                            | ОАО «РЖД»      | 0020 | Все участки РЖД           | Российская Федерация<br>107174 Москва,<br>ул. Новая Басманная, д. 2,<br><i>Эл. почта:</i><br>info@gvc.rzd.ru   |
| Открытое акционерное общество «АК «Якутские железные дороги»                          | ОАО «ЖДЯ»      |      | Все участки ЖДЯ           | Российская Федерация,<br>678900 Республика Саха<br>(Якутия), г. Алдан,<br>ул. Маяковского, 14<br><i>Телефон:</i><br>(+41145) 3 22 56,<br><i>Факс:</i><br>(+41145) 3 05 93<br><i>Эл. почта:</i><br>info@rw-v.ru |

| <b>1</b>   | <b>2</b>           | <b>3</b> | <b>4</b>   | <b>5</b>  |
|--|--------------------|----------|--|---|
| Общество с ограниченной ответственностью<br>«Аншип»                      | ООО «Аншип»        |          | Кавказ – Варна   | Российская Федерация<br>105066 г. Москва,<br>ул. Новорязанская, д. 28,<br>стр. 1<br><i>Телефон/факс:</i><br>(+7 495) 221 46 47,<br><i>Эл. почта:</i> info@anship.ru                   |
| Общество с ограниченной ответственностью<br>«Блексиа ферри и инвестиции» | ООО «БФИ»          |          | Кавказ – Поти  | Российская Федерация<br>129090 г. Москва,<br>ул. Гиляровского, д. 4, стр. 5   |
| Общество с ограниченной ответственностью<br>«Варнафери»                  | ООО<br>«Варнафери» |          | Кавказ – Варна   | Республика Болгария<br>9000 Варна,<br>бул. «Приморски» 1<br><i>Телефон:</i><br>(+359 52) 632 081,<br><i>Факс:</i><br>(+359 52) 632 078,<br><i>Эл. почта:</i><br>office@varnaferry.com |
| <b>Словацкая Республика</b>  |                    |          |  |   |
| Акционерное общество<br>Железнодорожное общество Карго Словакия          | АО ЗССК<br>КАРГО   | 2156     | Все участки ЖСР  | ул. Дриеньова, 24,<br>Братислава,<br>Словацкая Республика   |
| <b>Республика Таджикистан</b>  |                    |          |  |   |
| Государственное унитарное предприятие<br>«Рохи охани Тоҷикистон»         | ГУП «РОТ»          | 0066     | Душанбинский участок<br><br>Согдийский участок<br><br>Хатлонский участок | <i>Телефон:</i><br>(+992 37) 221 83 34,<br><i>Факс:</i><br>(+992 37) 221 75 03,<br><i>Эл. почта:</i><br>17081994@inbox.ru   |

| 1  | 2          | 3    | 4  | 5   |
|--|------------|------|--|---|
| <b>Республика Узбекистан</b>   |            |      |  |   |
| Государственно-акционерная железнодорожная компания «Узбекистон темир йуллари» | ГАЖК «УТИ» | 0029 | Все участки железной дороги  | ул. Т. Шевченко, д. 7,<br>100060, г. Ташкент,<br>Республика Узбекистан<br><i>Телефон:</i><br>(+99871) 238 80 28,<br><i>Факс:</i><br>(+99871) 233 69 24,<br><i>Эл. почта:</i><br>gaik@uzrailway.uz<br>uzrailway@exat.uz  |
| <b>Украина</b>   |            |      |  |   |
| Укрзалізниця   | УЗ         | 0022 | Все участки УЗ   | ул. Тверская, 5,<br>Киев-150, МСП 03680<br>Украина<br><i>Телефон:</i><br>(+38044) 465 00 10,<br><i>Факс:</i><br>(+38044) 465 00 39,<br><i>Эл. почта:</i><br>uz@uz.gov.ua  |
| Закрытое акционерное общество «Судоходная Компания «Укрферри»                  |            |      | Ильичевск-Паромная – Варна,<br>Ильичевск-Паромная – Потти,<br>Ильичевск-Паромная – Батуми,<br>Керчь-Порт – Потти,<br>Керчь-Порт – Батуми | Украина, 65014,<br>г. Одесса, Сабанский пер., 4а,<br><i>Телефон:</i><br>(+380482) 344 059<br>(+380482) 347 663<br><i>Факс:</i><br>(+380482) 348 297<br>(+380482) 348 108<br><i>Эл. почта:</i><br>ukf@ukrferry.com<br>charter@ukrferry.com<br><br>www.ukrferry.com |



| 1  | 2            | 3    | 4  | 5   |
|--|--------------|------|--|---|
| <b>Эстонская Республика</b>                      |              |      |  |   |
| Акционерное общество «ЭВР Карго»                 | АО ЭВР Карго | 2126 | <p>Вся инфраструктура ЭВР, основные</p> <p>Нарва –<br/>Вайвара/Кохтла/Маарду/<br/>Мууга/Юлемисте/<br/>Палдиски<br/>Койдула –<br/>Вайвара/Кохтла/Маарду/<br/>Мууга/Юлемисте/<br/>Палдиски<br/>Валга –<br/>Вайвара/Кохтла/Маарду/<br/>Мууга/Юлемисте/<br/>Палдиски</p> | <p>ул. Тоомпуйестеэ, 35,<br/>Таллинн 15073<br/>Эстонская Республика</p> <p><i>Телефон:</i><br/>(+372) 615 86 96,<br/><i>Факс:</i><br/>(+372) 615 85 99,<br/><i>Эл. почта:</i><br/>info@evrcargo.ee</p> <p>www.evrcargo.ee</p>   |
| Акционерное общество «Эстониан Рэйлвэй Сервисез» | АО Э.Р.С.    | 3289 | <p>Нарва –<br/>Маарду/Мууга<br/>Койдула –<br/>Маарду/Мууга<br/>Валга –<br/>Маарду/Мууга</p>  | <p><b>юридический адрес:</b><br/>Пирита теэ, 102,<br/>Таллинн 12011<br/>Эстонская Республика</p> <p><b>почтовый адрес:</b><br/>Петербургское шоссе, 105,<br/>Маарду 74114<br/>Эстонская Республика</p> <p><i>Телефон:</i><br/>(+372) 715 26 01 ,<br/><i>Факс:</i><br/>(+372) 715 26 20,<br/><i>Эл. почта:</i><br/>info@ers.com.ee</p> |

### 3.2. Адреса перевозчиков, по которым направляются:

#### 3.2.1 информация для согласования перевозки

| Страна                     | Наименование перевозчика              | Наименование компетентного органа перевозчика                           | Адрес компетентного органа перевозчика (почтовый адрес, телефон, факс, адрес электронной почты)   | Предмет согласования   |
|----------------------------|---------------------------------------|---|---|------------------------|
| 1                          | 2                                     | 3   | 4   | 5                      |
| Азербайджанская Республика | ЗАО «Азербайджанские Железные Дороги» | Департамент грузовых перевозок<br>ЗАО «Азербайджанские Железные Дороги» | г. Баку, AZ1010,<br>ул. Дилара Алиева, 230,<br>Азербайджанская Республика<br><i>Телефон:</i><br>(+994 12) 499 44 31<br><i>Факс:</i><br>(+994 12) 499 65 84,<br><i>Эл. почта:</i><br>yd@railway.gov.az | Согласование перевозки |

| 1                   | 2                           | 3   | 4  | 5  |
|---------------------|-----------------------------|---|--|--|
| Республика Беларусь | Белорусская железная дорога | Служба грузовой работы и внешнеэкономической деятельности | ул. Ленина, 17<br>220030 г. Минск,<br>Республика Беларусь<br><i>Телефон:</i><br>(+375 17) 225 45 91<br>(+375 17) 225 46 13<br>(+375 17) 225 46 20,<br><i>Факс:</i><br>(+375 17) 225 46 12,<br><i>Эл. почта:</i><br>sm@upr.mnsk.rw.by | Преддоговорное согласование заявок на перевозки грузов (ст. 7 СМГС).<br>Особые условия перевозки (ст. 8 СМГС).<br>Условия размещения и крепления грузов (ст. 10 СМГС).<br>Язык заполнения накладной СМГС (ст. 15 СМГС).<br>Возможность перевозки с объявлением ценности груза (ст. 17 СМГС).<br>Возможность оформления одной накладной на несколько вагонов (пп. 2.3 Приложения 1 к СМГС).<br>Возможность перевозки контейнеров назначением на станции, не открытые для грузовых операций с контейнерами (пп. 15.2 Приложения 1 к СМГС).<br>Увеличение массы пакета (пп. 17.5 Приложения 1 к СМГС) |

| 1                          | 2   | 3  | 4  | 5  |
|----------------------------|---|--|--|--|
|                            |   | Служба перевозок   | ул. Ленина, 17<br>220030 г. Минск,<br>Республика Беларусь<br><i>Телефон:</i><br>(+375 17) 225 48 00<br>(+375 17) 225 05 93,<br><i>Факс:</i><br>(+375 17) 225 49 23,<br><i>Эл. почта:</i><br>cupspec@upr.mnsk.rw.by               | Согласование перевозок<br>необычных грузов<br>(п. 22 Приложения 1 к<br>СМГС) |
| <b>Республика Болгария</b> | ЕОО «БДЖ –<br>Грузовые перевозки»                           | Дирекция по эксплуатации   | ул. Иван Вазов, 3<br>1080 г. София<br>Республика Болгария<br><i>Телефон:</i><br>(+359 2) 981 81 85<br>(+359 2) 932 41 01,<br><i>Факс:</i><br>(+359 2) 890 72 604<br>(+359 2) 932 42 01<br><i>Эл. почта:</i><br>telecenter@bdz.bg | Согласование объемов<br>и условий перевозок                                  |
| <b>Венгрия</b>             | Rail Cargo Hungaria<br>Zrt.<br>(ЗАО Рэйл Карго<br>Хунгария) | Территориальный<br>эксплуатационный центр<br>ЗАО Раил Карго Хунгария<br>Захонь | H-4625 Záhony, Európa tér 7<br>(H-4625 Захонь,<br>пл. Европы, д. 7, Венгрия)<br>(+36 1) 513 31 88<br>(+36 45) 425 160,<br><i>Эл. почта:</i><br>erika.kun@railcargo.hu  |  |
|                            | AWT RAIL HU Zrt.<br>(ЗАО «АВТ РАИЛ<br>ХУ»)                  | Генеральная дирекция<br>ЗАО МАВ  | H-4625 Záhony, Európa tér 7<br>(H-4625 Захонь,<br>пл. Европы, д. 7, Венгрия)<br>(+36 1) 513 71 59<br>(+36 1) 513 33 72,<br><i>Эл. почта:</i><br>mavhatarzn@mav.hu  |  |

| 1 | 2  | 3                                       | 4   | 5 |
|---|--|---|---|---|
|   | <p>CER Hungary Közép-Európai Vasúti Árufuvarozási, Kereskedelmi és Szolgáltató Zrt.<br/>(«ЦЕР Хунгари»<br/>Среднеевропейское закрытое акционерное общество по железнодорожным грузовым перевозкам, торговле и услугам)</p> | <p>Генеральная дирекция<br/>ЗАО МАВ</p> | <p>H-4625 Záhony, Európa tér 7<br/>(H-4625 Захонь,<br/>пл. Европы, д. 7, Венгрия)<br/>(+36 1) 513 71 59<br/>(+36 1) 513 33 72,<br/>Эл. почта:<br/>mavhatarzn@mav.hu</p> |   |
|   | <p>DB Schenker Rail Hungária Kft.<br/>(ООО «ДБ Шенкер Раил Хунгария»)</p>  | <p>Генеральная дирекция<br/>ЗАО МАВ</p> | <p>H-4625 Záhony, Európa tér 7<br/>(H-4625 Захонь,<br/>пл. Европы, д. 7, Венгрия)<br/>(+36 1) 513 71 59<br/>(+36 1) 513 33 72,<br/>Эл. почта:<br/>mavhatarzn@mav.hu</p> |   |
|   | <p>Magyar Vasúti Áruszállítás Kft.<br/>(ООО «Венгерские железнодорожные грузовые перевозки»)</p>   | <p>Генеральная дирекция<br/>ЗАО МАВ</p> | <p>H-4625 Záhony, Európa tér 7<br/>(H-4625 Захонь,<br/>пл. Европы, д. 7, Венгрия)<br/>(+36 1) 513 71 59<br/>(+36 1) 513 33 72,<br/>Эл. почта:<br/>mavhatarzn@mav.hu</p> |   |
|   | <p>Magyar Magánvasút Zrt.<br/>(ЗАО «Венгерская частная железная дорога»)</p>   | <p>Генеральная дирекция<br/>ЗАО МАВ</p> | <p>H-4625 Záhony, Európa tér 7<br/>(H-4625 Захонь,<br/>пл. Европы, д. 7, Венгрия)<br/>(+36 1) 513 71 59<br/>(+36 1) 513 33 72,<br/>Эл. почта:<br/>mavhatarzn@mav.hu</p> |   |

| 1 | 2   | 3                               | 4   | 5 |
|---|---|---------------------------------|---|---|
|   | Slovenská železničná dopravná spoločnosť, a.s.<br>(АО «Словацкая железнодорожная транспортная компания»)  | Генеральная дирекция<br>ЗАО МАВ | H-4625 Záhony, Európa tér 7<br>(H-4625 Захонь,<br>пл. Европы, д. 7, Венгрия)<br>(+36 1) 513 71 59<br>(+36 1) 513 33 72,<br><i>Эл. почта:</i><br>mavhatarzn@mav.hu |   |
|   | Train Hungary<br>Magánvasút Ipari,<br>Kereskedelmi és<br>Szolgáltató korlátolt<br>felelősségű társaság<br>(ООО «Трейн Хунгари<br>Частная железная<br>дорога»,<br>промышленное,<br>торговое и сервисное<br>общество с<br>ограниченной<br>ответственностью) | Генеральная дирекция<br>ЗАО МАВ | H-4625 Záhony, Európa tér 7<br>(H-4625 Захонь,<br>пл. Европы, д. 7, Венгрия)<br>(+36 1) 513 71 59<br>(+36 1) 513 33 72,<br><i>Эл. почта:</i><br>mavhatarzn@mav.hu |   |
|   | Záhony-Port Záhonyi<br>Logisztikai és<br>Rakománykezelési<br>szolgáltató Zrt.<br>(ЗАО «Захонь-Порт»,<br>Захоньское логисти-<br>ческое и грузообра-<br>батывающее сервисное<br>закрытое акционерное<br>общество)   | Генеральная дирекция<br>ЗАО МАВ | H-4625 Záhony, Európa tér 7<br>(H-4625 Захонь,<br>пл. Европы, д. 7, Венгрия)<br>(+36 1) 513 71 59<br>(+36 1) 513 33 72,<br><i>Эл. почта:</i><br>mavhatarzn@mav.hu |   |

| 1                           | 2                               | 3   | 4   | 5  |
|-----------------------------|---------------------------------|---|---|--|
| <b>Грузия</b>               | АО «Грузинская железная дорога» | <p>Филиал «Грузовые перевозки»</p> <p>1. Коммерческий департамент</p> | <p>проспект Тамар Мепе, 15<br/>0112 г. Тбилиси,<br/>Грузия</p> <p><i>Телефон:</i><br/>(+995 32) 219 91 69<br/>(+995 32) 219 90 69<br/>(+995 32) 219 90 94<br/>(+995 32) 219 94 19,<br/><i>Эл. почта:</i><br/>david.svelidze@railway.ge<br/>amiran.nemsadze@railway.ge<br/>marina.nozadze@railway.ge<br/>tamaz.tsikhelashvili@railway.ge</p> | <p>По вопросам согласования:</p> <p>перевозок грузов (кроме транзита):</p> <ul style="list-style-type: none"> <li>- особых условий перевозок;</li> <li>- условий размещения и крепления грузов;</li> <li>- возможность перевозки контейнеров назначением на станции, не открытые для грузовых операций с контейнерами;</li> <li>- возможность оформления одной накладной на несколько вагонов</li> </ul> |
|                             |                                 | <p>2. Департамент грузовых перевозок</p>                              | <p><i>Телефон:</i><br/>(+995 32) 219 90 33<br/>(+995 32) 219 94 03,<br/><i>Эл. почта:</i><br/>omar.gulbani@railway.ge<br/>akaki.gotoshia@railway.ge</p>   | <ul style="list-style-type: none"> <li>- транзитных перевозок;</li> <li>- всех видов перевозок негабаритных, тяжеловесных и длинномерных грузов</li> </ul>   |
| <b>Республика Казахстан</b> | АО «НК «КТЖ»                    | Филиал АО «НК «КТЖ» - «Дирекция перевозочного процесса»               | <p>010000 г. Астана,<br/>ул. Динмухамеда Кунаева, 6<br/>Республика Казахстан</p> <p><i>Телефон:</i><br/>(+7 7172) 60 30 01<br/>(+7 7172) 60 30 33,<br/><i>Факс:</i><br/>(+7 7172) 60 32 50</p>  | Все виды перевозок   |

| 1                                    | 2  | 3  | 4  | 5  |
|--------------------------------------|--|--|--|--|
| <b>Китайская Народная Республика</b> | Китайские железные дороги  | Департамент международного сотрудничества Китайских железных дорог   | ул. Фусинлу, № 10<br>Район Хайдянь,<br>100844 г. Пекин,<br>Департамент международного сотрудничества Китайских железных дорог<br>Китайская Народная Республика<br><i>Телефон:</i><br>(+86 10) 518 418 65,<br><i>Факс:</i><br>(+86 10) 518 476 65 | Все виды перевозок, осуществляемые данным перевозчиком |
|                                      | ЗАО «Железнодорожная корпорация “Северо-Восточная Азия”» провинции Цзилинь | Департамент международного сотрудничества ЗАО «Железнодорожная корпорация “Северо-Восточная Азия”» провинции Цзилинь | проспект Свободы, 4433<br>130033 г. Чанчунь<br>Китайская Народная Республика<br>Департамент международного сотрудничества ЗАО «Железнодорожная корпорация “Северо-Восточная Азия”»<br><i>Телефон, факс:</i><br>(+86 431) 819 057 63              | Все виды перевозок, осуществляемые данным перевозчиком |
| <b>Кыргызская Республика</b>         | ГП «НК «Кыргыз темир жолу»   | Управление грузовых перевозок и коммерческой работы  | ул. Льва Толстого, 83<br>720009 г. Бишкек,<br>Кыргызская Республика<br><i>Телефон:</i><br>(+996312) 926 202,<br>(+996312) 927 392<br><i>Факс:</i><br>(+996312) 416 159,<br><i>Эл. почта:</i><br>mankova@railway.aknet.kg                         | Все виды перевозок                                     |



| 1                            | 2         | 3  | 4  | 5                |
|------------------------------|-----------|--|--|------------------|
| <b>Латвийская Республика</b> | LDZ CARGO | Департамент организации грузовых перевозок | ул. Гоголя 3,<br>г. Рига LV-1547,<br>Латвийская Республика<br><i>Телефон:</i><br>(+371) 672 33 811<br><i>Факс:</i><br>(+371) 672 33 866,<br><i>Эл. почта:</i><br>galina.romanenko@ldz.lv                                       | Все согласования |
|                              | BE        | BE   | ул. Санаторияс, 29<br>г. Вентспилс, LV-3602<br>Латвийская Республика<br><i>Телефон:</i><br>(+371) 636 23 594<br>(+371) 636 81 348<br><i>Факс:</i><br>(+371) 636 23 594<br>(+371) 636 81 349<br><i>Эл. почта:</i><br>be@asbe.lv | Все согласования |
|                              | BTS       | BTS  | ул. Андрейостас, 10,<br>г. Рига, LV-1045<br>Латвийская Республика<br><i>Телефон:</i><br>(+371) 672 33 633<br><i>Факс:</i><br>(+371) 677 04 222,<br><i>Эл. почта:</i><br>bts@bts.lv   | Все согласования |

| 1                           | 2                                   | 3                                   | 4  | 5  |
|-----------------------------|-------------------------------------|-------------------------------------|--|--|
| <b>Литовская Республика</b> | АО «Литовские железные дороги»      | Дирекция по грузовым перевозкам     | ул. Миндауго, 12,<br>LT-03603, Вильнюс<br>Литовская Республика<br><i>Телефон:</i><br>(+370) 5 269 33 11<br>(+370) 5 269 31 01<br>(+370) 5 269 31 12,<br><i>Факс:</i><br>(+370) 5 269 27 19<br>(+370) 5 212 36 83,<br><i>Эл. почта:</i><br>cargo@litrail.lt | Все виды перевозок, осуществляемые данным перевозчиком |
| <b>Республика Молдова</b>   | ГП «Железная дорога Молдовы»        | Служба грузовых перевозок           | ул. Влайку Пыркэлаб, 48<br>2012 г. Кишинев,<br>Республика Молдова<br>(+373) 22 83 42 75<br>(+373) 22 83 49 93<br>(+373) 22 22 16 28,<br><i>Эл. почта:</i><br>ex.m@railway.md<br>tr4@railway.md   | Все виды перевозок, осуществляемые данным перевозчиком |
| <b>Монголия</b>             | АО «Улан-Баторская железная дорога» | АО «Улан-Баторская железная дорога» | 210535, п/я-376,<br>район Баянгол,<br>ул. Сеула-42,<br>г. Улан-Батор-13, Монголия<br><i>Телефон:</i><br>(+21) 244409<br>(+21) 244410,<br><i>Факс:</i><br>(+21) 244417,<br><i>Эл. почта:</i> nms@ubtz.mn  | Согласование перевозки                                 |

| 1                 | 2              | 3                                  | 4  | 5  |
|-------------------|----------------|------------------------------------|--|--|
| Республика Польша | АО «ПКП КАРГО» | Отдел международных вопросов       | <p>АО «ПКП КАРГО»<br/>ул. Груецка, 17<br/>02-021 Варшава,<br/>Республика Польша</p> <p><u>Согласование перевозок с РЖД и ЛГ</u><br/><i>Телефон:</i><br/>(+48 22) 391 47 60,<br/><i>Факс:</i><br/>(+48 22) 474 45 95,<br/><i>Эл. почта:</i><br/>m.rutkowska@pkp-cargo.eu</p> <p><u>Согласование перевозок с БЧ</u><br/><i>Телефон:</i><br/>(+48 22) 391 47 63,<br/><i>Факс:</i><br/>(+48 22) 474 45 95,<br/><i>Эл. почта:</i><br/>z.chudzik@pkp-cargo.eu</p> <p><u>Согласование перевозок с УЗ</u><br/><i>Телефон:</i><br/>(+48 22) 391 47 55,<br/><i>Факс:</i><br/>(+48 22) 474 45 95,<br/><i>Эл. почта:</i><br/>e.przezdziecka@pkp-cargo.eu</p> | Согласование с РЖД, ЛГ, БЧ, УЗ перевозок в направлении восток-запад и запад-восток через железнодорожные пограничные переходы ПКП-РЖД/ЛГ/БЧ/УЗ |
|                   |                | Отдел экспедиционного обслуживания | <p>ал. Корфантего 138,<br/>40-156 г. Катовице,<br/>Республика Польша</p> <p><i>Телефон:</i><br/>(+48 32) 722 16 76,<br/><i>Факс:</i><br/>(+48 32) 719 08 14,<br/><i>Эл. почта:</i><br/>j.bula@pkp-cargo.eu</p>   | Согласование перевозок грузов по одной накладной   |

| 1                           | 2                                | 3   | 4   | 5  |
|-----------------------------|----------------------------------|---|---|--|
|                             | ООО «ПКП ЛХС»                    | Отдел международных вопросов  | <p>ООО «ПКП ЛХС»<br/>ул. Щебжеска, 11<br/>22-400 г. Замосць,<br/>Республика Польша</p> <p><u>Согласование перевозок</u><br/><i>Телефон:</i><br/>(+48 84) 532 13 65,<br/><i>Факс:</i><br/>(+48 84) 532 13 65,<br/><i>Эл. почта:</i><br/>j.zieminska@pkp-lhs.pl<br/>j.kozyra@pkp-lhs.pl<br/>e.przytula@pkp-lhs.pl</p> <p><u>Согласование негабаритных и<br/>тяжеловесных грузов</u><br/><i>Телефон:</i><br/>(+48 84) 532 13 05,<br/><i>Факс:</i><br/>(+48 84) 532 13 50,<br/><i>Эл. почта:</i><br/>e.gliwinska@pkp-lhs.pl</p> | Согласование перевозок в направлении восток-запад и запад-восток со всеми администрациями стран СНГ через железнодорожный пограничный переход ПКП – УЗ |
| <b>Российская Федерация</b> | ОАО «Российские железные дороги» | Центральная дирекция управления движением – филиал ОАО «РЖД», отдел специальных перевозок (ЦДВ ОАО «РЖД») | Каланчевская ул.,35,<br>107996 Москва,<br>Российская Федерация<br><i>Телефон:</i><br>(+7 499) 262 52 07<br>(+7 499) 262 68 94,<br><i>Факс:</i><br>(+7 499) 262 07 18<br>(+7 499) 262 48 34,<br><i>Эл. почта:</i><br>tumanov@center.rzd.ru<br>dyachenko@center.rzd.ru  | Согласование условий перевозки необычных грузов (ст. 10 СМГС)  |

| 1                               | 2  | 3   | 4  | 5  |
|---------------------------------|--|---|--|--|
|                                 |  | Старший вице-президент<br>ОАО «РЖД» по организации<br>железнодорожных перевозок   | Каланчевская ул.,35,<br>107996 Москва,<br>Российская Федерация<br><i>Телефон:</i><br>(+7 499) 262 90 95<br>(+7 499) 262 82 77,<br><i>Эл. почта:</i><br>rzd@rzd.ru<br><br>www.rzd.ru  | Согласование особых<br>условий перевозки<br>грузов (ст. 8 СМГС)  |
|                                 |  | Центральная дирекция<br>управления движением –<br>филиал ОАО «РЖД», отдел<br>условий международных и<br>внутригосударственных<br>перевозок грузов<br>(ЦДМО ОАО «РЖД») | Каланчевская ул.,35,<br>107996 Москва,<br>Российская Федерация<br><i>Телефон:</i><br>(+7 499) 262 11 78<br>(+7 499) 262 82 07<br>(+7 499) 262 17 10,<br><i>Факс:</i><br>(+7 499) 262 55 05,<br><i>Эл. почта:</i><br>cd@center.rzd.ru   | Согласование<br>возможности<br>оформления одной<br>накладной на несколько<br>вагонов (пп. 2, 3<br>Приложения 1 СМГС) |
| <b>Словацкая<br/>Республика</b> | АО Железнодорожное<br>общество Карго<br>Словакия | Сектор эксплуатации   | ул. Железнична, 1,<br>042 72 Кошице<br>Словацкая Республика<br><i>Телефон:</i><br>(+421) 55 229 54 25<br>(+421) 55 229 54 27,<br><i>Факс:</i><br>(+421) 55 229 54 17,<br><i>Эл. почта:</i><br>dimun.anton@zscargo.sk;<br>bramuskova.paulina@<br>zscargo.sk;<br>jakubisin.josef@ zscargo.sk |  |

| 1                             | 2  | 3   | 4   | 5  |
|-------------------------------|--|---|---|--|
| <b>Республика Таджикистан</b> | ГУП «Рохи охани Точикистон»  | Служба перевозок                          | <p><i>Телефон:</i><br/>(+992 37) 221 29 23,<br/><i>Факс:</i><br/>(+992 37) 221 75 05,<br/><i>Эл. почта:</i><br/>17081994@inbox.ru</p>   | Все виды перевозок   |
| <b>Республика Узбекистан</b>  | Государственно-железнодорожная компания «Узбекистон темир йуллари» | Управление грузовой и коммерческой работы | <p>ул. Т. Шевченко, д. 7,<br/>100060, г. Ташкент,<br/>Республика Узбекистан<br/><i>Телефон:</i><br/>(+99871) 238 80 97<br/>(+99871) 237 85 28,<br/><i>Факс:</i><br/>(+99871) 237 80 25,<br/><i>Эл. почта:</i><br/>odil_1966@mail.ru</p> | <p>Преддоговорное согласование заявок на перевозки грузов</p> <p>Особые условия перевозки</p> <p>Возможность оформления одной накладной на несколько вагонов</p> <p>Возможность перевозки контейнеров назначением на станции, не открытые для грузовых операций с контейнерами</p> |

| 1 | 2 | 3   | 4   | 5  |
|---|---|---|---|--|
|   |   |   |   | <p>Преддоговорное согласование заявок на перевозки грузов назначением в Афганистан через речной Порт</p> <p>Преддоговорное согласование заявок на перевозки грузов через железнодорожную станцию Термез порт эксп далее автомобильным транспортом в Афганистан</p> |
|   |   | Управление организации перевозок            | <p>ул. Т. Шевченко, д. 7,<br/>100060, г. Ташкент,<br/>Республика Узбекистан<br/><i>Телефон:</i><br/>(+99871) 237 85 45,<br/><i>Факс:</i><br/>(+99871) 237 96 27,<br/><i>Эл. почта:</i><br/>d@uzrailway.uz</p> | <p>По вопросам согласования перевозок негабаритных, тяжеловесных и длинномерных грузов</p> <p>Согласование изменения маршрута перевозки</p> <p>Согласование плана формирования поездов</p>   |
|   |   | Акционерное общество «Узтемирийулконтейнер» | <p>ул. Т. Шевченко, д. 7,<br/>100060, г. Ташкент,<br/>Республика Узбекистан<br/><i>Телефон:</i><br/>(+99871) 150 11 52<br/>(+99871) 150 34 10,<br/><i>Факс:</i><br/>(+99871) 150 11 54</p>                    | Преддоговорное согласование заявок на перевозки грузов в контейнерах   |

| 1       | 2            | 3   | 4  | 5  |
|---------|--------------|---|--|--|
| Украина | Укрзалізниця | Департамент коммерческой работы                 | ул. Тверская, 7,<br>Киев-150, МСП 03680<br>Украина<br><i>Телефон:</i><br>(+38044) 465 12 32<br>(+38044) 465 12 94,<br><i>Факс:</i><br>(+38044) 528 54 18<br>(+38044) 465 12 57,<br><i>Эл. почта:</i><br>cmsec@uz.gov.ua<br>cmku4@lotus.uz.gov.ua | По вопросам согласования перевозок опасных грузов и неопасных непищевых грузов на особых условиях        |
|         |              | Департамент управления движением                | ул. Тверская, 5,<br>Киев-150, МСП 03680<br>Украина<br><i>Телефон:</i><br>(+38044) 465 01 06,<br><i>Факс:</i><br>(+38044) 465 01 60,<br><i>Эл. почта:</i><br>galas@lotus.uz.gov.ua  | По вопросам согласования перевозок негабаритных, тяжеловесных и длинномерных грузов                      |
|         |              | ГП «Украинский транспортно-логистический центр» | ул. Предславинская,28,<br>Киев-680, МСП 03680<br>Украина<br><i>Телефон:</i><br>(+38044) 465 19 87<br>(+38044) 465 13 27,<br><i>Факс:</i><br>(+38044) 465 13 31,<br><i>Эл. почта:</i><br>uslovia@utlc-uz.com                                      | По вопросам согласования перевозок грузов по одной накладной и скоропортящихся грузов на особых условиях |



| 1                    | 2            | 3                         | 4   | 5  |
|----------------------|--------------|---------------------------|---|--|
| Эстонская Республика | АО ЭВР Карго | Служба грузовых перевозок | ул. Тоомпуйестеэ, 35,<br>Таллинн 15073<br>Эстонская Республика<br><i>Телефон:</i><br>(+372) 615 86 96,<br><i>Факс:</i><br>(+372) 615 85 99,<br><i>Эл. почта:</i><br>info@evrcargo.ee    | Все виды перевозок,<br>осуществляемые<br>данным перевозчиком |
|                      | АО Э.Р.С.    |                           | Петербуржское шоссе, 105,<br>Маарду 74114<br>Эстонская Республика<br><i>Телефон:</i><br>(+372) 715 26 01 ,<br><i>Факс:</i><br>(+372) 715 26 20,<br><i>Эл. почта:</i><br>info@ers.com.ee | Все виды перевозок,<br>осуществляемые<br>данным перевозчиком |

### 3.2.2 информация о прекращении движения или запрете перевозок

| Страна                            | Наименование перевозчика              | Наименование компетентного органа перевозчика                           | Адрес компетентного органа перевозчика (почтовый адрес, телефон, факс, адрес электронной почты)   | Предмет информации   |
|-----------------------------------|---------------------------------------|---|---|--|
| 1                                 | 2                                     | 3   | 4   | 5  |
| <b>Азербайджанская Республика</b> | ЗАО «Азербайджанские Железные Дороги» | Департамент грузовых перевозок<br>ЗАО «Азербайджанские Железные Дороги» | г. Баку, AZ1010,<br>ул. Дилара Алиева, 230<br>Азербайджанская Республика<br><i>Телефон:</i><br>(+994 12) 499 44 31,<br><i>Факс:</i><br>(+994 12) 499 65 84,<br><i>Эл. почта:</i><br>yd@railway.gov.az | Вся информация   |
| <b>Республика Беларусь</b>        | Белорусская железная дорога           | Служба грузовой работы и внешнеэкономической деятельности               | ул. Ленина, 17<br>220030 г. Минск<br><i>Телефон:</i><br>(+375 17) 225 46 22,<br><i>Факс:</i><br>(+375 17) 225 46 12,<br><i>Эл. почта:</i><br>m_gorova@upr.mnsk.rw.by                                  | Запрещение на прием к перевозке грузов полностью или частично (п. 7 СИ к СМГС) |
|                                   |                                       | Служба перевозок  | ул. Ленина, 17<br>220030 г. Минск<br><i>Телефон:</i><br>(+375 17) 225 49 01,<br><i>Факс:</i><br>(+375 17) 225 96 57,<br><i>Эл. почта:</i><br>dg_cup@upr.mnsk.rw.by                                    | Временное прекращение движения полностью или частично (п. 7 СИ к СМГС)         |

| 1                              | 2   | 3   | 4   | 5  |
|--------------------------------|---|---|---|--|
| <b>Республика<br/>Болгария</b> | ЕОО «БДЖ –<br>Грузовые перевозки»                   | Дирекция по<br>эксплуатации   | ул. Иван Вазов, 3<br>1080 г. София<br>Республика Болгария<br><i>Телефон:</i><br>(+359 2) 932 43 32<br>(+359 2) 932 42 69,<br><i>Факс:</i><br>(+359 2) 987 65 61<br>(+359 2) 932 42 01,<br><i>Эл. почта:</i><br>bblagoev@bdz.bg      | Прекращение движения<br><br>Запрет перевозок                       |
| <b>Венгрия</b>                 | ЗАО Венгерских<br>государственных<br>железных дорог | Главное управление<br>по движению<br>ЗАО МАВ,<br>Отдел по управлению<br>движением | H-1087 Budapest,<br>Könyves Kálmán krt. 54-60<br>(H-1087 Будапешт, Кёньвеш Кальман<br>крт. д. 54-60, Венгрия)<br><i>Телефон:</i><br>(+36 1) 511 32 47,<br><i>Факс:</i><br>(+36 1) 511 36 45,<br><i>Эл. почта:</i><br>uk-foir@mav.hu |  |
| <b>Грузия</b>                  | АО «Грузинская<br>железная дорога»                  | Филиал «Грузовые<br>перевозки»:   | проспект Тамар Мепе, 15<br>0112 г. Тбилиси,<br>Грузия   | Вся информация о<br>прекращении движения или<br>запрете перевозок: |
|                                |   | 1. Коммерческий<br>департамент  | <i>Телефон:</i><br>(+995 32) 219 91 69<br>(+995 32) 219 94 19,<br><i>Эл. почта:</i><br>david.svelidze@railway.ge<br>tamaz.tsikhelashvili@railway.ge   | - на груженные вагоны;   |
|                                |   | 2. Департамент<br>грузовых перевозок  | <i>Телефон:</i><br>(+995 32) 219 94 03<br>(+995 32) 219 94 05,<br><i>Эл. почта:</i><br>akaki.gotoshia@railway.ge<br>nino.mamukashvili@railway.ge  | - на порожние вагоны   |

| 1                                    | 2  | 3  | 4   | 5   |
|--------------------------------------|--|--|---|---|
| <b>Республика Казахстан</b>          | АО «НК «КТЖ»   | Филиал АО «НК «КТЖ» - «Дирекция перевозочного процесса»  | 010000 г. Астана,<br>ул. Динмухамеда Кунаева, 6<br>Республика Казахстан<br><i>Телефон:</i><br>(+7 7172) 60 30 01<br>(+7 7172) 60 30 33,<br><i>Факс:</i><br>(+7 7172) 60 32 50   | Вся информация о прекращении движения или запрете перевозок |
| <b>Китайская Народная Республика</b> | Китайские железные дороги  | Департамент международного сотрудничества Китайских железных дорог   | ул. Фусинлу, № 10<br>Район Хайдянь,<br>100844 г. Пекин,<br>Департамент международного сотрудничества Китайских железных дорог Китайская Народная Республика<br><i>Телефон:</i><br>(+86 10) 518 418 65,<br><i>Факс:</i><br>(+86 10) 518 476 65 | Все виды перевозок, осуществляемые данным перевозчиком      |
|                                      | ЗАО «Железнодорожная корпорация “Северо-Восточная Азия”» провинции Цзилинь | Департамент международного сотрудничества ЗАО «Железнодорожная корпорация “Северо-Восточная Азия”» провинции Цзилинь | проспект Свободы, 4433<br>130033 г. Чанчунь<br>Китайская Народная Республика<br>Департамент международного сотрудничества ЗАО «Железнодорожная корпорация “Северо-Восточная Азия”»<br><i>Телефон, факс:</i><br>(+86 431) 819 057 63           | Все виды перевозок, осуществляемые данным перевозчиком      |
| <b>Кыргызская Республика</b>         | ГП «НК «Кыргыз темир жолу»   | Управление грузовых перевозок и коммерческой работы  | ул. Льва Толстого, 83<br>720009 г. Бишкек,<br>Кыргызская Республика<br><i>Телефон:</i><br>(+996312) 926 202,<br>(+996312) 927 392<br><i>Факс:</i><br>(+996312) 416 159  | Вся информация о прекращении движения или запрета перевозок |

| 1                     | 2         | 3  | 4   | 5              |
|-----------------------|-----------|--|---|----------------|
| Латвийская Республика | LDZ CARGO | Департамент организации грузовых перевозок | ул. Гоголя 3,<br>г. Рига LV-1547,<br>Латвийская Республика<br><i>Телефон:</i><br>(+371) 672 33 811<br><i>Факс:</i><br>(+371) 672 33 866,<br><i>Эл. почта:</i><br>galina.romanenko@ldz.lv  | Вся информация |
|                       | BE        | BE   | ул. Санаторияс, 29<br>г. Вентспилс, LV-3602,<br>Латвийская Республика<br><i>Телефон:</i><br>(+371) 636 23 594<br>(+371) 636 81 348<br><i>Факс:</i><br>(+371) 636 23 594<br>(+371) 636 81 349<br><i>Эл. почта:</i><br>be@asbe.lv | Вся информация |
|                       | BTS       | BTS  | ул. Андрейостас, 10,<br>г. Рига, LV-1045<br><i>Телефон:</i><br>(+371) 672 33 633<br><i>Факс:</i><br>(+371) 677 04 222,<br><i>Эл. почта:</i><br>bts@bts.lv   | Вся информация |

| 1                           | 2                                   | 3                                   | 4  | 5   |
|-----------------------------|-------------------------------------|-------------------------------------|--|---|
| <b>Литовская Республика</b> | АО «Литовские железные дороги»      | Дирекция по грузовым перевозкам     | ул. Миндауго, 12,<br>LT-03603, Вильнюс<br>Литовская Республика<br><i>Телефон:</i><br>(+370) 5 269 33 11<br>(+370) 5 269 31 01<br>(+370) 5 269 31 12,<br><i>Факс:</i><br>(+370) 5 269 27 19<br>(+370) 5 212 36 83,<br><i>Эл. почта:</i><br>cargo@litrail.lt | Вся информация о прекращении движения или запрете перевозок |
| <b>Республика Молдова</b>   | ГП «Железная дорога Молдовы»        | Служба грузовых перевозок           | ул. Влайку Пыркъэлаб, 48<br>2012 г. Кишинев,<br>Республика Молдова<br>(+373) 22 83 42 75<br>(+373) 22 83 49 93<br>(+373) 22 22 16 28<br><i>Эл. почта:</i><br>exim@railway.md<br>tr4@railway.md   | Вся информация о прекращении движения или запрете перевозок |
| <b>Монголия</b>             | АО «Улан-Баторская железная дорога» | АО «Улан-Баторская железная дорога» | 210535, п/я-376,<br>район Баянгол,<br>ул. Сеула-42,<br>г. Улан-Батор-13, Монголия<br><i>Телефон:</i><br>(+21) 244409<br>(+21) 244410,<br><i>Факс:</i><br>(+21) 244417,<br><i>Эл. почта</i><br>:nms@ubtz.mn   | Вся информация  |

| 1                    | 2                               | 3   | 4  | 5                           |
|----------------------|---------------------------------|---|--|-----------------------------|
| Республика<br>Польша | АО «ПКП КАРГО»                  | Отдел<br>экспедиционного<br>обслуживания  | ал. Корфантего 138,<br>40-156 г. Катовице<br><i>Телефон:</i><br>(+48 32) 722 16 71,<br><i>Факс:</i><br>(+48 32) 719 08 18,<br><i>Эл. почта:</i><br>d.chierek@pkp-cargo.eu<br>d.furman@pkp-cargo.eu | Запрещения перевозок грузов |
|                      | ООО «ПКП ЛХС»                   |   | ул. Щебжеска, 11<br>22-400 г. Замосць,<br>Республика Польша  | Запрещения перевозок грузов |
|                      |                                 | Отдел<br>экспедиторского<br>обслуживания  | <i>Телефон:</i><br>(+48) 532 13 16,<br><i>Факс:</i><br>(+48 32) 719 13 16,<br><i>Эл. почта:</i><br>n.malysz@pkp-lhs.pl   |                             |
|                      |                                 | Отдел<br>международных<br>вопросов  | <i>Телефон:</i><br>(+48) 532 13 65,<br><i>Факс:</i><br>(+48 32) 719 13 65,<br><i>Эл. почта:</i><br>j.nowak@pkp-lhs.pl  |                             |
|                      | Пограничная станция<br>Хрубешув | <i>Телефон:</i><br>(+48) 532 18 38,<br><i>Факс:</i><br>(+48) 532 18 18,<br><i>Эл. почта:</i><br>m.widz@pkp-lhs.pl |  |                             |

| 1                             | 2  | 3  | 4  | 5  |
|-------------------------------|--|--|--|--|
| <b>Российская Федерация</b>   | ОАО «Российские железные дороги»           | Старший вице-президент<br>ОАО «РЖД» по организации железнодорожных перевозок | Каланчевская ул., 35,<br>107996 Москва,<br>Российская Федерация<br><br>Новая Басманная ул., 2,<br>107174 Москва<br>Российская Федерация<br><i>Телефон:</i><br>(+7 499) 262 90 95<br>(+7 499) 262 82 77<br>(+7499) 262 97 15<br>(+7499) 262 55 05,<br><i>Эл. почта:</i><br>rzd@rzd.ru; cd@center.rzd.ru<br>www.rzd.ru | Запрещение на прием к перевозке грузов полностью или частично;<br>временное прекращение движения полностью или частично (п. 7 СИ к СМГС) |
| <b>Словацкая Республика</b>   | АО Железнодорожное общество Карго Словакия | Сектор эксплуатации Перевозочный надзор                                      | ул. Железнична, 1,<br>042 72 Кошице<br>Словацкая Республика<br><i>Телефон:</i><br>(+421) 55 229 54 88,<br><i>Факс:</i><br>(+421) 55 633 14 54,<br><i>Эл. почта:</i><br>prepravny.dozorcargo@zscargo.sk   |  |
| <b>Республика Таджикистан</b> | ГУП «Рохи охани Тоҷикистон»                | Служба перевозок   | <i>Телефон:</i><br>(+992 37) 221 29 23,<br><i>Факс:</i><br>(+992 37) 221 75 05,<br><i>Эл. почта:</i><br>17081994@inbox.ru  | Вся информация о прекращении движения или запрете перевозок  |



| 1                            | 2  | 3                                | 4   | 5  |
|------------------------------|--|----------------------------------|---|--|
| <b>Республика Узбекистан</b> | Государственно-акционерная железнодорожная компания «Узбекистон темир йуллари» | Управление организации перевозок | ул. Т. Шевченко, д. 7,<br>100060, г. Ташкент,<br>Республика Узбекистан<br><i>Телефон:</i><br>(+99871) 238 85 45<br><i>Факс:</i><br>(+99871) 237 96 27<br><i>Эл. почта:</i><br>d@uzrailway.uz        | Вся информация о прекращении движения или запрете перевозок  |
| <b>Украина</b>               | Укрзалізниця   | Департамент управления движением | ул. Тверская, 5,<br>Киев-150, МСП 03680, Украина<br><i>Телефон:</i><br>(+38044) 465 01 33,<br><i>Факс:</i><br>(+38044) 465 01 24,<br><i>Эл. почта:</i><br>cdmre@lotus.uz.gov.ua<br>volska@uz.gov.ua | Временное прекращение движения полностью или частично, а также полный или частичный запрет на перевозки отдельных видов грузов |
| <b>Эстонская Республика</b>  | АО ЭВР Карго   | Служба грузовых перевозок        | ул. Тоомпуйестеэ, 35,<br>Таллинн 15073<br>Эстонская Республика<br><i>Телефон:</i><br>(+372) 615 86 96,<br><i>Факс:</i><br>(+372) 615 85 99,<br><i>Эл. почта:</i><br>info@evrcargo.ee                | Вся информация о прекращении движения или запрете перевозок  |
|                              | АО Э.Р.С.  |                                  | Петербургское шоссе, 105,<br>Маарду 74114<br>Эстонская Республика<br><i>Телефон:</i><br>(+372) 715 26 01,<br><i>Факс:</i><br>(+372) 715 26 20,<br><i>Эл. почта:</i><br>info@ers.com.ee              | Вся информация о прекращении движения или запрете перевозок  |

### 3.2.3 претензии, предъявляемые на основании СМГС

| Страна                            | Наименование перевозчика              | Наименование компетентного органа перевозчика                               | Адрес компетентного органа перевозчика (почтовый адрес, телефон, факс, адрес электронной почты)  | Предмет претензии  |
|-----------------------------------|---------------------------------------|---|--|--|
| 1                                 | 2                                     | 3   | 4  | 5  |
| <b>Азербайджанская Республика</b> | ЗАО «Азербайджанские Железные Дороги» | Департамент грузовых перевозок<br>ЗАО «Азербайджанские Железные Дороги»     | г. Баку, AZ1010,<br>ул. Дилара Алиева, 230,<br>Азербайджанская Республика<br><i>Телефон:</i><br>(+994 12) 499 44 31,<br><i>Факс:</i><br>(+994 12) 499 65 84,<br><i>Эл. почта:</i><br>yd@railway.gov.az | Все претензии согласно СМГС  |
| <b>Республика Беларусь</b>        | Белорусская железная дорога           | Служба грузовой работы и внешнеэкономической деятельности                   | ул. Ленина, 17<br>220030 г. Минск,<br>Республика Беларусь<br><i>Телефон:</i><br>(+375 17) 225 46 48,<br><i>Факс:</i><br>(+375 17) 225 46 12,<br><i>Эл. почта:</i><br>mu_gavrilenko@upr.mnsk.rw.by      | Претензии по несохранным перевозкам  |
|                                   |                                       | РУП «Главный расчетный информационный центр»<br>Белорусской железной дороги | ул. Брест-Литовская, 9<br>220039 г. Минск,<br>Республика Беларусь<br><i>Телефон/факс:</i><br>(+375 17) 225 60 08,<br><i>Эл. почта:</i><br>irck@mnsk.rw.by  | О возврате перебора провозных платежей, неустоек.<br>О превышении срока доставки груза |

| 1                              | 2   | 3                              | 4  | 5  |
|--------------------------------|---|--------------------------------|--|--|
|                                |   | Служба вагонного хозяйства     | ул. Ленина, 17<br>220030 г. Минск,<br>Республика Беларусь<br><i>Телефон:</i><br>(+375 17) 225 46 63<br>(+375 17) 225 45 52,<br><i>Факс:</i><br>(+375 17) 225 43 54,<br><i>Эл. почта:</i><br>vh_matusevich@upr.mnsk.rw.by | За утрату, повреждение вагона                        |
| <b>Республика<br/>Болгария</b> | ЕООО «БДЖ –<br>Грузовые перевозки»                          | Отдел обслуживания<br>клинетов | бул. Мария Луиза, 114А<br>1233 г. София,<br>Республика Болгария<br><i>Телефон:</i><br>(+359 88) 779 64 77,<br><i>Факс:</i><br>(+359 2) 831 21 98,<br><i>Эл. почта:</i><br>m_angelov@bdz.bg                               | Утраты, повреждения,<br>несоблюдение сроков доставки |
| <b>Венгрия</b>                 | Rail Cargo Hungaria<br>Zrt.<br>(ЗАО Рэйл Карго<br>Хунгария) | Эксплуатация                   | H-1133 Budapest, Váci út 92<br>(H-1133 Будапешт,<br>ул.Ваци, д. 92, Венгрия)<br>(+36 1) 512 75 32<br>(+36 1) 512 77 95   |  |
|                                | AWT RAIL HU Zrt.<br>(ЗАО «АВТ РАИЛ<br>ХУ»)                  |                                | H-1134 Budapest,<br>Róbert Károly krt. 64-66<br>(H-1134 Будапешт,<br>Роберт Карой крт. д. 64-66,<br>Венгрия)<br>(+36 1) 382 09 22<br>(+36 1) 382 09 23   |  |

| 1 | 2  | 3 | 4   | 5 |
|---|--|---|---|---|
|   | <p>CER Hungary Közép-Európai Vasúti Árufuvarozási, Kereskedelmi és Szolgáltató Zrt.<br/>(«ЦЕР Хунгари»<br/>Среднеевропейское закрытое акционерное общество по железнодорожным грузовым перевозкам, торговле и услугам)</p> |   | <p>H-1097 Budapest,<br/>Könyves Kálmán körút 16<br/>(H-1097 Будапешт Кёньвеш<br/>Кальман крт. д. 16, Венгрия)<br/>(+36 1) 476 34 86<br/>(+36 1) 476 34 88</p> |   |
|   | <p>DB Schenker Rail Hungária Kft.<br/>(ООО «ДБ Шенкер Раил Хунгария»)</p>  |   | <p>H-9027 Győr, Hűtőház út 23<br/>(H-9027 Дьёр, ул. Хютёхаз д. 23,<br/>Венгрия)<br/>(+36 96) 542 177<br/>(+36 96) 337 772</p>                                 |   |
|   | <p>Magyar Vasúti Áruszállítás Kft.<br/>(ООО «Венгерские железнодорожные грузовые перевозки»)</p>   |   | <p>H-4028 Debrecen, Jósika utca 9<br/>(H-4028 Дебрецен,<br/>ул. Йошика, д. 9, Венгрия)<br/>(+36 52) 501 784<br/>(+36 52) 501 785</p>                          |   |
|   | <p>Magyar Magánvasút Zrt.<br/>(ЗАО «Венгерская частная железная дорога»)</p>   |   | <p>H-1035 Budapest, Kerék utca 80<br/>(H-1035 Будапешт,<br/>ул. Кэрек д. 80, Венгрия)<br/>(+361) 315 11 48<br/>(+361) 315 11 49</p>                           |   |
|   | <p>Slovenská železničná dopravná spoločnosť, a.s.<br/>(АО «Словацкая железнодорожная транспортная компания»)</p>   |   | <p>SK-96001 Zvolen,<br/>Na Stepnici 1379/1<br/>(Зволен,<br/>ул. На Штепници, д.1, Словацкая Республика)<br/>(+421 45) 524 37 51<br/>(+421 45) 524 37 77</p>   |   |

| 1             | 2  | 3                                   | 4  | 5   |
|---------------|--|-------------------------------------|--|---|
|               | <p>Train Hungary<br/>Magánvasút Ipari,<br/>Kereskedelmi és<br/>Szolgáltató korlátolt<br/>felelősségű társaság<br/>(ООО «Трейн<br/>Хунгари Частная<br/>железная дорога»,<br/>промышленное,<br/>торговое и сервисное<br/>общество с<br/>ограниченной<br/>ответственностью)</p> |                                     | <p>H-1097 Budapest,<br/>Könyves Kálmán körút 12-14,<br/>3.em.<br/>(H-1097 Будапешт,<br/>Кёньвеш Кальман крт.<br/>д. 12-14. эт. 3, Венгрия)<br/><i>Телефон/факс:</i><br/>(+36 1) 210 83 39</p>                            |   |
|               | <p>Záhony-Port Záhonyi<br/>Logisztikai és<br/>Rakománykezelési<br/>szolgáltató Zrt.<br/>(ЗАО «Захонь-Порт»,<br/>Захоньское<br/>логистическое и<br/>грузообрабатыва-<br/>ющее сервисное<br/>закрытое<br/>акционерное<br/>общество)</p>  |                                     | <p>H-4625 Záhony, Európa tér 12<br/>(H-4625 Захонь,<br/>пл. Европы, д. 12, Венгрия)<br/>(+36 45) 426 308<br/>(+36 45) 425 212</p>  |   |
| <b>Грузия</b> | АО «Грузинская железная дорога»  | <p>Филиал «Грузовые перевозки»:</p> | <p>проспект Тамар Мепе, 15<br/>0112 г. Тбилиси,<br/>Грузия</p>   | <p><b>Претензии:</b></p> <ul style="list-style-type: none"> <li>- по несохраненным перевозкам;</li> <li>- по просрочке в доставке груза;</li> </ul> |
|               |  | <p>1. Коммерческий департамент</p>  | <p><i>Телефон:</i><br/>(+995 32) 219 91 69<br/>(+995 32) 219 94 19<br/>(+995 32) 219 94 05<br/><i>Эл. почта:</i><br/>david.svelidze@railway.ge<br/>tamaz.tsikhelashvili@railway.ge<br/>galina.balakhadze@ railway.ge</p> |   |

| 1                           | 2            | 3   | 4  | 5  |
|-----------------------------|--------------|---|--|--|
|                             |              | 2. Департамент вагонного хозяйства  | <i>Телефон:</i><br>(+995 32) 219 92 12<br>(+995 32) 219 98 13,<br><i>Эл. почта:</i><br>levan.tediashvili@railway.ge<br>teona.metreveli@railway.ge                              | - за утрату, повреждение вагона;             |
|                             |              | 3. Финансовый департамент   | <i>Телефон:</i><br>(+995 32) 219 89 89<br>(+995 32) 219 90 71,<br><i>Эл. почта:</i><br>goga.radonaia@railway.ge<br>ruben@railway.ge  | - о возврате переборов провозных платежей    |
| <b>Республика Казахстан</b> | АО «НК «КТЖ» | Департамент коммерческой работы в сфере грузовых перевозок филиала АО «НК «КТЖ» - «Дирекция перевозочного процесса» | 010000 г. Астана,<br>ул. Динмухамеда Кунаева, 6,<br>Республика Казахстан<br><i>Телефон:</i><br>(+7 7172) 60 30 09<br>(+7 7172) 60 30 33,<br><i>Факс:</i><br>(+7 7172) 60 32 50 | Претензии по несохранным перевозкам          |
|                             |              | Филиал АО «НК «КТЖ» - «Дирекция процессинга и расчетов за перевозки»  | 010000 г. Астана,<br>ул. Динмухамеда Кунаева, 6,<br>Республика Казахстан<br><i>Телефон:</i><br>(+7 7172) 60 36 12<br>(+7 7172) 60 66 24,<br><i>Факс:</i><br>(+7 7172) 60 36 15 | Претензии по нарушениям срока доставки груза |

| 1                                    | 2                         | 3   | 4   | 5   |
|--------------------------------------|---------------------------|---|---|---|
| <b>Китайская Народная Республика</b> | Китайские железные дороги |   |   | 1) по грузам, отправленным с железных дорог КНР, претензия получателя направляется управлению выходной пограничной дороги КЖД, а претензия отправителя – управлению дороги отправления КЖД<br>2) по грузам, прибывшим на железные дороги КНР, претензия получателя направляется управлению дороги назначения КЖД, а претензия отправителя – управлению входной пограничной дороги КЖД<br>3) по грузам, следующим транзитом по железным дорогам КНР, претензия получателя направляется управлению выходной пограничной дороги КЖД, а претензия отправителя – управлению входной пограничной дороги КЖД |
|                                      |                           | Управление Харбинской железной дороги (пограничные станции Маньчжурия, Суйфэньхэ)   | КНР, 150006 Харбин, Наньганцзюй Сидаджицзе, 51              |   |
|                                      |                           | Управление Шеньянской железной дороги (пограничные станции Даньдун, Цзиань, Туминь) | КНР, 110001 Шеньян, хепинцзюй Тайюанбэйцзе, участок 1, № 41 |   |

| 1 | 2   | 3  | 4   | 5  |
|---|---|--|---|--|
|   |   | Управление Хухехаотэской железной дороги (пограничная станция Эрлянь)          | КНР, 010057 Хухехаотэ, Синьчэнцзюй, Силянлу, 2        |  |
|   |   | Управление Наньнинской железной дороги (пограничная станция Пинсян)            | КНР, 545007 Наньнин, Хэньянсилу, 30                   |  |
|   |   | Управление Куньминской железной дороги (пограничная станция Шаньяо)            | КНР, 650011 Куньмин, Таншуанлу наньчжаньсиньцунь, 548 |  |
|   |   | Управление Урумчиской железной дороги (пограничные станции Альшанькоу, Хоргос) | КНР, 830011 Урумчи, Синьшицзюй, Хенаньлу              |  |
|   | <p>ЗАО «Железнодорожная корпорация “Северо-Восточная Азия”» провинции Цзилинь</p> | (пограничная станция Хуньчуньнань)   | КНР, 130033 г. Чанчунь, Проспект Свободы, 4433        | <p>1) по грузам, отправленным с железных дорог КНР, претензия получателя направляется управлению выходной пограничной дороги КЖД, а претензия отправителя – управлению дороги отправления КЖД</p> <p>2) по грузам, прибывшим на железные дороги КНР, претензия получателя направляется управлению дороги назначения КЖД, а претензия отправителя – управлению входной пограничной дороги КЖД</p> <p>3) по грузам, следующим транзитом по железным дорогам КНР, претензия получателя направляется</p> |



| 1                            | 2                          | 3   | 4  | 5   |
|------------------------------|----------------------------|---|--|---|
|                              |                            |   |  | управлению выходной пограничной дороги КЖД, а претензия отправителя – управлению входной пограничной дороги КЖД |
| <b>Кыргызская Республика</b> | ГП «НК «Кыргыз темир жолу» | Управление грузовых перевозок и коммерческой работы | ул. Льва Толстого, 83<br>720009 г. Бишкек,<br>Кыргызская Республика<br><i>Телефон:</i><br>(+996312) 927 287<br>(+996312) 927 102,<br><i>Факс:</i><br>(+996312) 927 287,<br><i>Эл. почта:</i><br>naumova@railway.aknet.kg | Все претензии согласно СМПС   |
| <b>Латвийская Республика</b> | LDZ CARGO                  | Департамент организации грузовых перевозок          | ул. Гоголя 3,<br>г. Рига LV-1547,<br>Латвийская Республика<br><i>Телефон:</i><br>(+371) 672 34 165<br><i>Факс:</i><br>(+371) 672 34 044,<br><i>Эл. почта:</i><br>natalja.lucika@ldz.lv                                   | Претензии по несохраненным перевозкам грузов  |
|                              |                            | Департамент экономики<br>Бюро расчетов за перевозки | ул. Дзирнаву 147, к-1,<br>г. Рига, LV-1050,<br>Латвийская Республика<br><i>Телефон:</i><br>(+371) 672 32 192<br><i>Факс:</i><br>(+371) 672 34 056,<br><i>Эл. почта:</i><br>larisa.mikitova@ldz.lv                        | Претензии за просрочку в доставке грузов, по возврату провозных платежей  |

| 1                           | 2                              | 3                               | 4   | 5                           |
|-----------------------------|--------------------------------|---------------------------------|---|-----------------------------|
|                             | BE                             | BE                              | ул. Санаторияс, 29<br>г. Вентспилс, LV-3602,<br>Латвийская Республика<br><i>Телефон:</i><br>(+371) 636 23 594<br>(+371) 636 81 348,<br><i>Факс:</i><br>(+371) 636 23 594<br>(+371) 636 81 349,<br><i>Эл. почта:</i><br>be@asbe.lv | Все претензии согласно СМГС |
|                             | BTS                            | BTS                             | ул. Андрейостас, 10,<br>г. Рига, LV-1045,<br>Латвийская Республика<br><i>Телефон:</i><br>(+371) 672 33 633<br><i>Факс:</i><br>(+371) 677 04 222,<br><i>Эл. почта:</i><br>bts@bts.lv   | Все претензии согласно СМГС |
| <b>Литовская Республика</b> | АО «Литовские железные дороги» | Дирекция по грузовым перевозкам | ул. Миндауго, 12,<br>LT-03603, Вильнюс,<br>Литовская Республика<br><i>Телефон:</i><br>(+370) 5 269 31 02<br><i>Факс:</i><br>(+370) 5 269 27 19<br>(+370) 5 212 36 83,<br><i>Эл. почта:</i><br>cargo@litrail.lt                    | Все претензии согласно СМГС |

| 1                         | 2                                   | 3                                   | 4  | 5  |
|---------------------------|-------------------------------------|-------------------------------------|--|--|
| <b>Республика Молдова</b> | ГП «Железная дорога Молдовы»        | Служба грузовых перевозок           | ул. Влайку Пыркэлаб, 48<br>2012 г. Кишинев,<br>Республика Молдова<br>(+373) 22 83 44 05<br>(+373) 22 83 46 24<br>(+373) 22 83 48 68<br>(+373) 22 22 13 13<br>(+373) 22 22 53 96,<br><i>Эл. почта:</i><br>dmkp@railway.md | Все претензии согласно СМГС, связанные с отправлениями, перевозимыми данным перевозчиком |
| <b>Монголия</b>           | АО «Улан-Баторская железная дорога» | АО «Улан-Баторская железная дорога» | 210535, п/я-376,<br>район Баянгол,<br>ул. Сеула-42,<br>г. Улан-Батор-13, Монголия<br><i>Телефон:</i><br>(+21) 244409<br>(+21) 244410,<br><i>Факс:</i><br>(+21) 244417,<br><i>Эл. почта:</i> nms@ubtz.mn                  | Все претензии согласно СМГС  |
| <b>Республика Польша</b>  | АО «ПКП КАРГО»                      | Отдел послепродажного обслуживания  | ул. Собешевска, 3<br>85-713 Быдгощ,<br>Республика Польша<br><i>Телефон:</i><br>(+48 52) 529 26 02,<br><i>Факс:</i><br>(+48 52) 518 37 83,<br><i>Эл. почта:</i><br>l.uzarski@pkp-cargo.eu                                 | Все претензии согласно СМГС  |

| 1                           | 2                                | 3   | 4  | 5  |
|-----------------------------|----------------------------------|---|--|--|
|                             | ООО «ПКП ЛХС»                    | Отдел послепродажного обслуживания  | АО «ПКП КАРГО»<br>ул. Собешевска, 3<br>85-713 Быдгощ,<br>Республика Польша<br><i>Телефон:</i><br>(+48 52) 529 26 02,<br><i>Факс:</i><br>(+48 52) 518 37 83,<br><i>Эл. почта:</i><br>l.uzarski@pkp-cargo.eu | Все претензии согласно СМГС  |
| <b>Российская Федерация</b> | ОАО «Российские железные дороги» | Московский территориальный центр фирменного транспортного обслуживания – структурное подразделение Центра фирменного транспортного обслуживания – филиала ОАО «РЖД».<br>По импортным, экспортным и транзитным грузам, поступившим или проследовавшим через пограничные переходы: Приволжской, Северо-Кавказской, Южно-Уральской, Юго-Восточной, Московской, Октябрьской, Калининградской железных дорог | Российская Федерация<br>107996 Москва,<br>ул. Краснопрудная, 20  | Предъявляемые российскими получателями или отправителями к ОАО «РЖД» и претензии по несохранным перевозкам грузов и за повреждение контейнеров, направляемые иностранными перевозчиками, относящиеся к ответственности ОАО «РЖД» |

| 1                             | 2  | 3   | 4   | 5  |
|-------------------------------|--|---|---|--|
|                               |  | <p>Западно-Сибирский территориальный центр фирменного транспортного обслуживания – структурное подразделение Центра фирменного транспортного обслуживания – филиала ОАО «РЖД».</p> <p>По импортным, экспортным и транзитным грузам, поступившим или проследовавшим через пограничные переходы: Западно-Сибирской, Восточно-Сибирской, Забайкальской, Дальневосточной железных дорог</p> | <p>Российская Федерация<br/>630004 г. Новосибирск,<br/>ул. Вокзальная Магистраль, 14</p>  |  |
| <b>Словацкая Республика</b>   | АО Железнодорожное общество Карго Словакия | Отдел финансового управления – Секция ОТЖ Отделение оформления рекламаций   | <p>ул. Железнична, 1,<br/>042 72 Кошице,<br/>Словацкая Республика<br/><i>Телефон:</i><br/>(+421) 55 225 649,<br/><i>Факс:</i><br/>(+421) 55 622 202,<br/><i>Эл. почта:</i><br/>cargo.S54@zscargo.sk</p> | Все претензии согласно СМГС, связанные с отправлениями, перевозимыми перевозчиком ЗССК КАРГО |
| <b>Республика Таджикистан</b> | ГУП «Рохи охани Тоҷикистон»                | Служба перевозок  | <p><i>Телефон:</i><br/>(+992 37) 221 29 23,<br/><i>Факс:</i><br/>(+992 37) 221 75 05,<br/><i>Эл. почта:</i><br/>17081994@inbox.ru</p>   | Все претензии согласно СМГС  |

| 1                            | 2  | 3  | 4  | 5  |
|------------------------------|--|--|--|--|
| <b>Республика Узбекистан</b> | Государственно-акционерная железнодорожная компания «Узбекистон темир йуллари» | Управление грузовой и коммерческой работы  | ул. Т. Шевченко, д. 7, 100060, г. Ташкент, Республика Узбекистан<br><i>Телефон:</i><br>(+99871) 238 80 97<br>(+99871) 237 80 15,<br><i>Факс:</i><br>(+99871) 237 80 25,<br><i>Эл. почта:</i><br>odil_1966@mail.ru  | Претензии по несохранным перевозкам  |
|                              |  | Центр «Узжелдоррасчет»                     | ул. Т. Шевченко, д. 7, 100060, г. Ташкент, Республика Узбекистан<br><i>Телефон:</i><br>(+99871) 238 80 36<br><i>Факс:</i><br>(+99871) 256 43 74<br><i>Эл. почта:</i><br>uzgdrm@yandex.ru                           | О превышении срока доставки груза<br><br>За утрату, повреждение вагона   |
|                              |  | Акционерное общество «Узтемирйулконтейнер» | ул. Т. Шевченко, д. 7, 100060, г. Ташкент, Республика Узбекистан<br><i>Телефон:</i><br>(+99871) 150 11 52<br>(+99871) 150 34 10,<br><i>Факс:</i> (+99871) 150 11 54  | Преддоговорное согласование заявок на перевозки грузов в контейнерах   |
| <b>Украина</b>               | Укрзализныця   | Департамент коммерческой работы            | ул. Тверская, 7, Киев-150, МСП 03680, Украина<br><i>Телефон:</i><br>(+38044) 465 14 90<br>(+38044) 465 14 91,<br><i>Факс:</i><br>(+38044) 528 54 18,<br><i>Эл. почта:</i><br>cmsec@uz.gov.ua<br>zoboleva@uz.gov.ua | Все претензии согласно СМГС, кроме претензий по переборам провозных платежей и возврату сумм, уплаченных по договору перевозки, предъявляемых отправителями и получателями Украины |

| 1 | 2 | 3  | 4  | 5   |
|---|---|--|--|---|
|   |   | Управление железных дорог отправления и назначения Украины | Львовской<br>ул. Гоголя, 1, г. Львов, 79000, Украина<br><i>Телефон:</i><br>(+38032) 297 10 28,<br><i>Факс:</i><br>(+38032) 297 10 12   | Претензии по переборам провозных платежей и возврату сумм, уплаченных по договору перевозки |
|   |   |  | Приднeп-ровской<br>ул. К. Маркса, 108, г. Днепропетровск, 49600, Украина<br><i>Телефон:</i><br>(+38056) 793 00 00,<br><i>Факс:</i><br>(+38056) 793 00 10,<br><i>Эл. почта:</i><br>p.a-secretary@dp.uz.gov.ua |   |
|   |   |  | Одесской<br>ул. Пантелеймоновская, 19 г. Одесса, 65012, Украина<br><i>Телефон:</i><br>(+38048) 727 42 50,<br><i>Факс:</i><br>(+38048) 772 52 16,<br><i>Эл. почта:</i><br>postbox@zhd.tenet.odessa.ua         |   |
|   |   |  | Южной<br>ул. Красноармейская, 7 г. Харьков, 61052, Украина<br><i>Телефон:</i><br>(+38057) 724 46 52  |   |
|   |   |  | Юго-Западной<br>ул. Лысенко, 6, Киев, 0160, Украина<br><i>Телефон:</i><br>(+38044) 465 44 10,<br><i>Факс:</i><br>(+38044) 465 41 07,<br><i>Эл. почта:</i><br>pzz@sw.uz.gov.ua                                |   |

| 1                               | 2   | 3                                      | 4   | 5   |
|---------------------------------|---|--|---|---|
|                                 |   | Донецкой                               | ул. Артема, 68,<br>Донецк, 83001, Украина<br><i>Телефон:</i><br>(+38062) 319 42 04,<br><i>Факс:</i><br>(+38062) 319 43 08   |   |
|                                 | ЗАО «Судоходная<br>Компания<br>«Укрферри» | ЗАО «Судоходная Компания<br>«Укрферри» | Украина, 65014,<br>г. Одесса,<br>Сабанский пер., 4а,<br><i>Телефон:</i><br>(+380482) 344 059<br>(+380482) 347 663,<br><i>Факс:</i><br>(+380482) 348 297<br>(+380482) 348 108<br><i>Эл. почта:</i><br>ukf@ukrferry.com<br>charter@ukrferry.com<br>www.ukrferry.com | За морской участок пути<br>претензии по переборам<br>провозных платежей и возврату<br>сумм, уплаченных по договору<br>перевозки |
| <b>Эстонская<br/>Республика</b> | АО ЭВР Карго                              | Коммерческая служба                    | ул. Тоомпуйестеэ, 35,<br>Таллинн 15073<br>Эстонская Республика<br><i>Телефон:</i><br>(+372) 615 86 96,<br><i>Факс:</i><br>(+372) 615 85 99,<br><i>Эл. почта:</i><br>info@evrcargo.ee  | Все претензии согласно СМГС,<br>связанные с отправлениями,<br>перевозимыми данным<br>перевозчиком                               |
|                                 | АО Э.Р.С.                                 |  | Петербургское шоссе, 105,<br>Маарду 74114<br>Эстонская Республика<br><i>Телефон:</i><br>(+372) 715 26 01,<br><i>Факс:</i><br>(+372) 715 26 20,<br><i>Эл. почта:</i> info@ers.com.ee   | Все претензии согласно СМГС,<br>связанные с отправлениями,<br>перевозимыми данным<br>перевозчиком                               |



## Раздел 4

### П Е Р Е Ч Е Н Ь ОСНОВНЫХ СКОРОПОРТЯЩИХСЯ ГРУЗОВ

1. Овощи и грибы свежие и консервированные (кроме вяленых и сушеных): баклажаны, перец свежий, огурцы, помидоры, капуста, картофель, лук репчатый, свекла столовая, брюква, редиска, грибы свежие, овощи и грибы соленые и маринованные всякие, повидло и пюре из овощей, зелень всякая.

2. Фрукты и ягоды свежие и консервированные (кроме вяленых и сушеных): арбузы, бананы, дыни, фрукты и ягоды свежие, цитрусовые плоды, субтропические культуры, фрукты и ягоды маринованные, повидло, пюре и тесто фруктовое и ягодное, различные джемы и конфитюры, варенье фруктовое и ягодное.

3. Мясо и мясопродукты (в том числе птица битая и дичь), мяскопчености и колбасы и жиры животные: мясо животных во всяком виде, сало и жиры, птица битая, эндокринное сырье, субпродукты.

4. Молоко и молочные продукты: молоко свежее, сливки, сметана, творог, различные сорта сыра, брынза, масло сливочное и топленое.

5. Яйцо и яичный меланж.

6. Рыба, рыбопродукты и раки: икра живая рыбоводная и мальки, рыба всякая: живая, охлажденная, мороженая, копченая, соленая и маринованная, икра всякая и раки.

7. Маргарин, маргусалин, компаунд-жир, а также сало искусственное из растительных масел.

8. Алкогольные напитки: пиво и портер, вино медовое, вина фруктовые и ягодные, вина виноградные, бекмес, сусли виноградно-е, настойки, наливки и шампанское.

9. Напитки безалкогольные, воды минеральные, натуральные и искусственные и напитки безалкогольные всякие.

10. Дрожжи хлебопекарные прессованные.

11. Консервы в герметической упаковке.

12. Растения живые: деревья и кусты живые, рассада овощная, саженцы всякие и другой посадочный материал, растения вечнозеленые, цветы живые и срезанные.

## Приложение 1 к Информационному руководству

### Габариты погрузки

**Рисунок 1** – Основной габарит погрузки на железных дорогах колеи 1520 мм: АЗ, БЧ, ГР, КЗХ, КРГ, ЛДЗ, ЛГ, ЧФМ, УБЖД, РЖД, ТДЖ, ТРК, УТИ, УЗ, ЭВР, а также ЖСР (участок Матевце граница – Ганиска при Кошицах), ПКП (участок Хрубешув граница – Славкув ЛХС)

**Рисунок 2** – Льготный габарит погрузки на железных дорогах колеи 1520 мм: АЗ; БЧ; ГР; КЗХ; КРГ; ЛДЗ; ЛГ; ЧФМ; ТДЖ; ТРК; УТИ; УЗ; ЭВР; РЖД, за исключением участков Дальневосточной ж.д.: Хабаровск-1 – Амур и Кимкан – Богучан

**Рисунок 3** – Зональный габарит погрузки на железных дорогах колеи 1520 мм: БЧ; КЗХ; КРГ; ЛДЗ; ЛГ; ТДЖ; ТРК; УТИ; ЧФМ; ЭВР; АЗ, за исключением участка Горадиз – Джульфа – Шарур; РЖД, за исключением участков Белореченская – Туапсе – Веселое, Крымская –Новороссийск Северо-Кавказской ж.д., Чум – Лабытнанги Северной ж.д., Тигей – Ачинск Красноярской ж.д.; УЗ, за исключением участков Хоростков – Копычинцы и Тлусте – Торске Львовской ж.д., участка Днепропетровск-Южный – Встречный Приднепровской ж.д.

**Рисунок 4** – Габарит погрузки на железных дорогах колеи 1435 мм: БДЖ, ЖСР, МАВ, ПКП

**Рисунок 5** – Габарит погрузки на железных дорогах колеи 1435 мм: КЖД (Негабаритность первой степени)

**Рисунок 5а** – Габарит погрузки на железных дорогах колеи 1435 мм: КЖД (Негабаритность второй степени)

**Рисунок 5б** – Габарит погрузки на железных дорогах колеи 1435 мм: КЖД (Нижняя негабаритность второй степени)

**Рисунок 6** – Габарит погрузки на железных дорогах колеи 1435 мм: ЗЧ

**Рисунок 7** – Габарит погрузки на железных дорогах колеи 1435 мм: ВЖД (через госграницу Донг-Данг)

**Рисунок 8** – Габарит погрузки на железных дорогах колеи 1000 мм: ВЖД

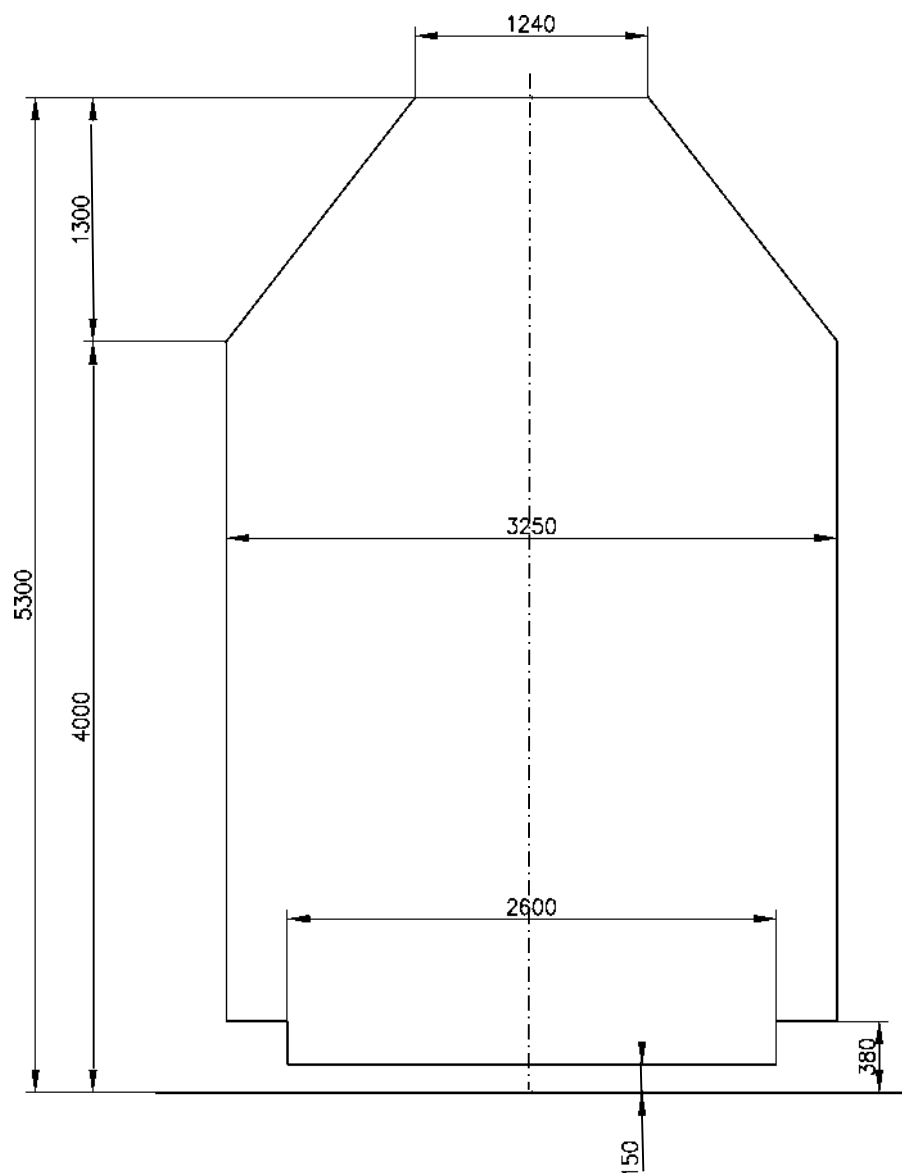


Рисунок 1

Основной габарит погрузки на железных дорогах колеи 1520 мм:  
 АЗ, БЧ, ГР, КЗХ, КРГ, ЛДЗ, ЛГ, ЧФМ, УБЖД, РЖД, ТДЖ, ТРК, УТИ, УЗ, ЭВР, а  
 также ЖСР (участок Матевце граница — Ганиска при Кошицах),  
 ПКП (участок Хрубешув граница — Славкув ЛХС)

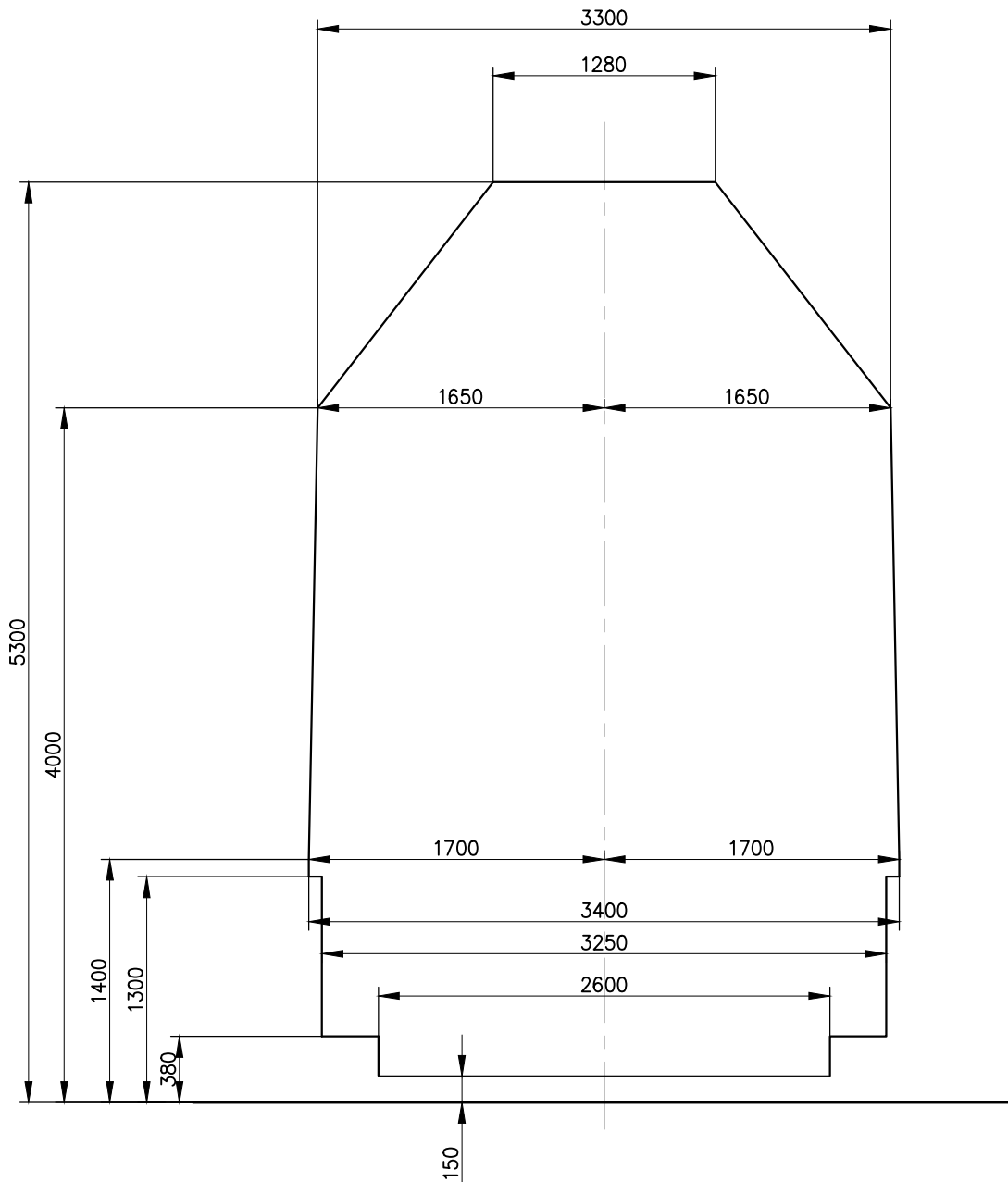


Рисунок 2

Льготный габарит погрузки на железных дорогах колеи 1520 мм:  
 АЗ; БЧ; ГР; КЗХ; КРГ; ЛДЗ; ЛГ; ЧФМ; ТДЖ; ТРК; УТИ; УЗ; ЭВР; РЖД, за  
 исключением участков Дальневосточной ж.д.: Хабаровск-1 – Амур и Кимкан – Богучан

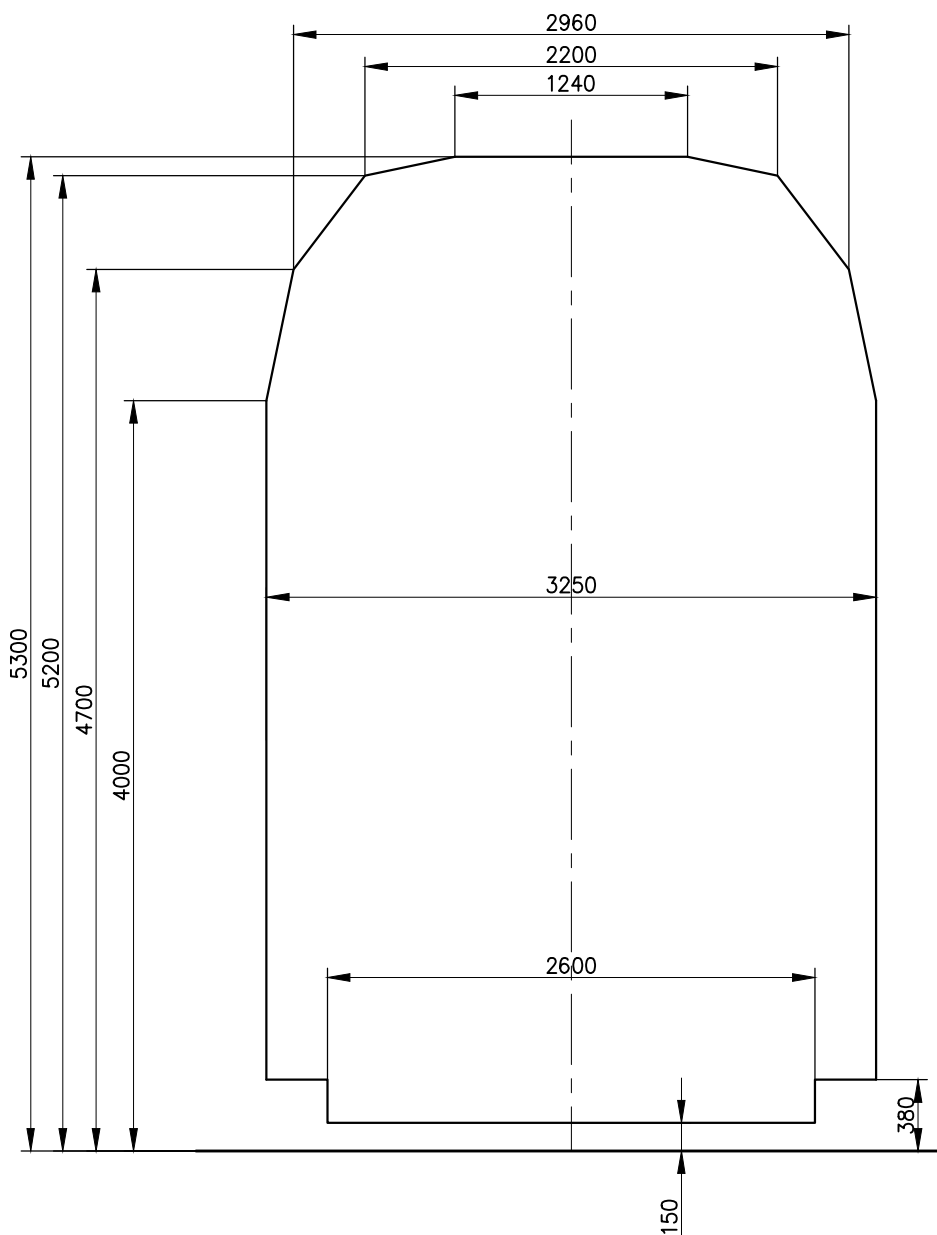


Рисунок 3

Зональный габарит погрузки на железных дорогах колеи 1520 мм:  
 БЧ; КЗХ; КРГ; ЛДЗ; ЛГ; ТДЖ; ТРК; УТИ; ЧФМ; ЭВР; АЗ, за исключением участка  
 Горадиз – Джульфа – Шарур; РЖД, за исключением участков Белореченская –  
 Туапсе – Веселое, Крымская – Новороссийск Северо-Кавказской ж.д., Чум –  
 Лабытнанги Северной ж.д., Тигей – Ачинск Красноярской ж.д.; УЗ, за исключением  
 участков Хоростков – Копычинцы и Глусте – Торске Львовской ж.д., участка  
 Днепропетровск-Южный – Встречный Приднепровской ж.д.

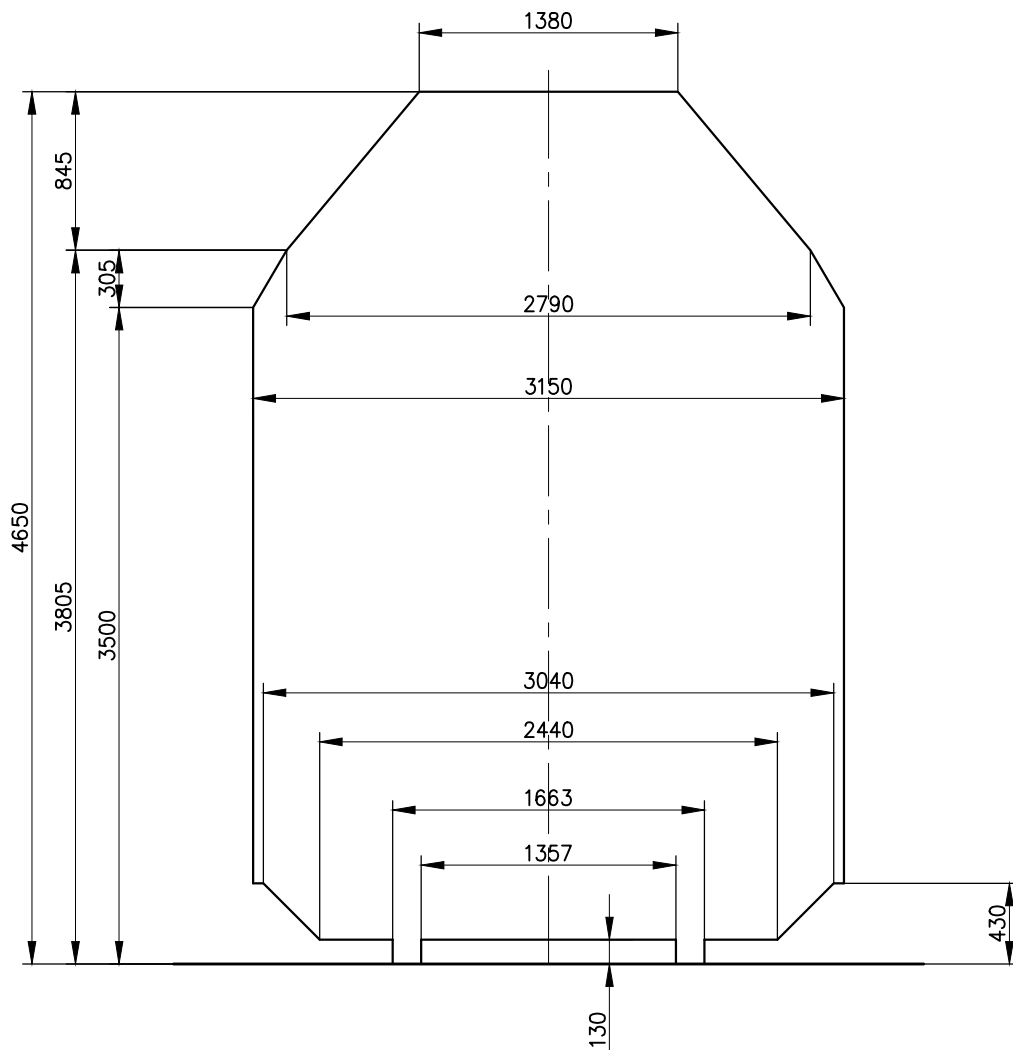


Рисунок 4

Габарит погрузки на железных дорогах колеи 1435 мм:  
БДЖ, ЖСР, МАВ, ПКП

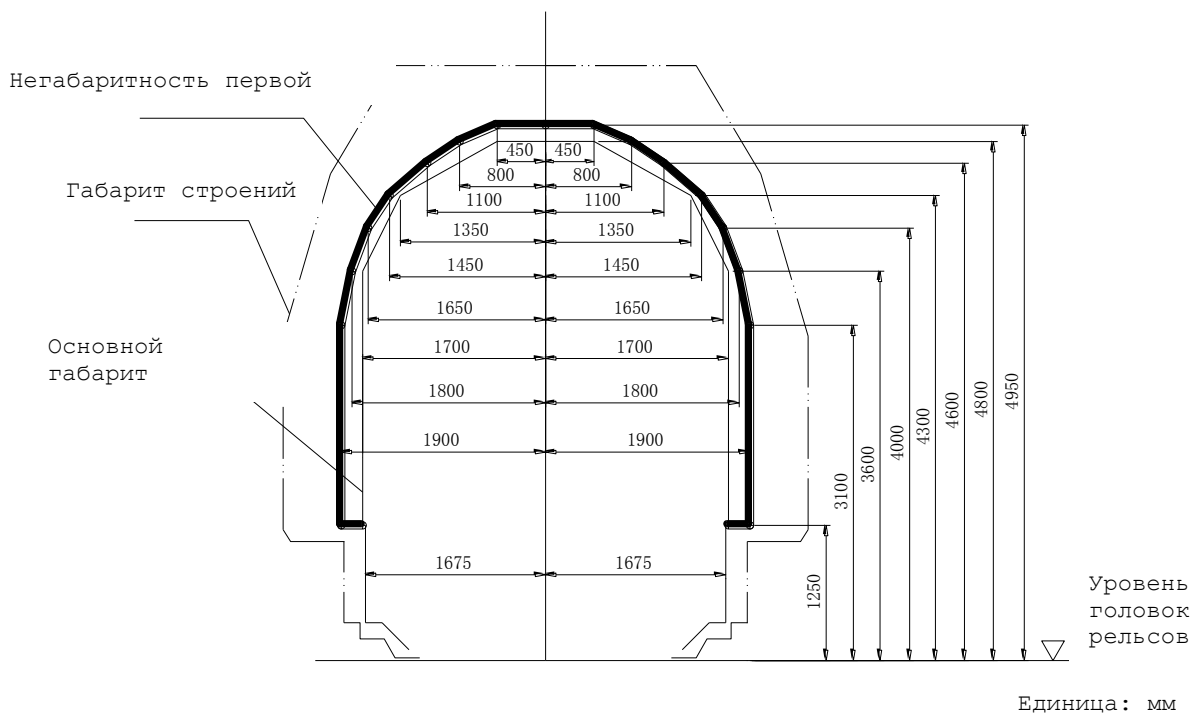


Рисунок 5

Габарит погрузки на железных дорогах колеи 1435 мм: КЖД  
(Негабаритность первой степени)

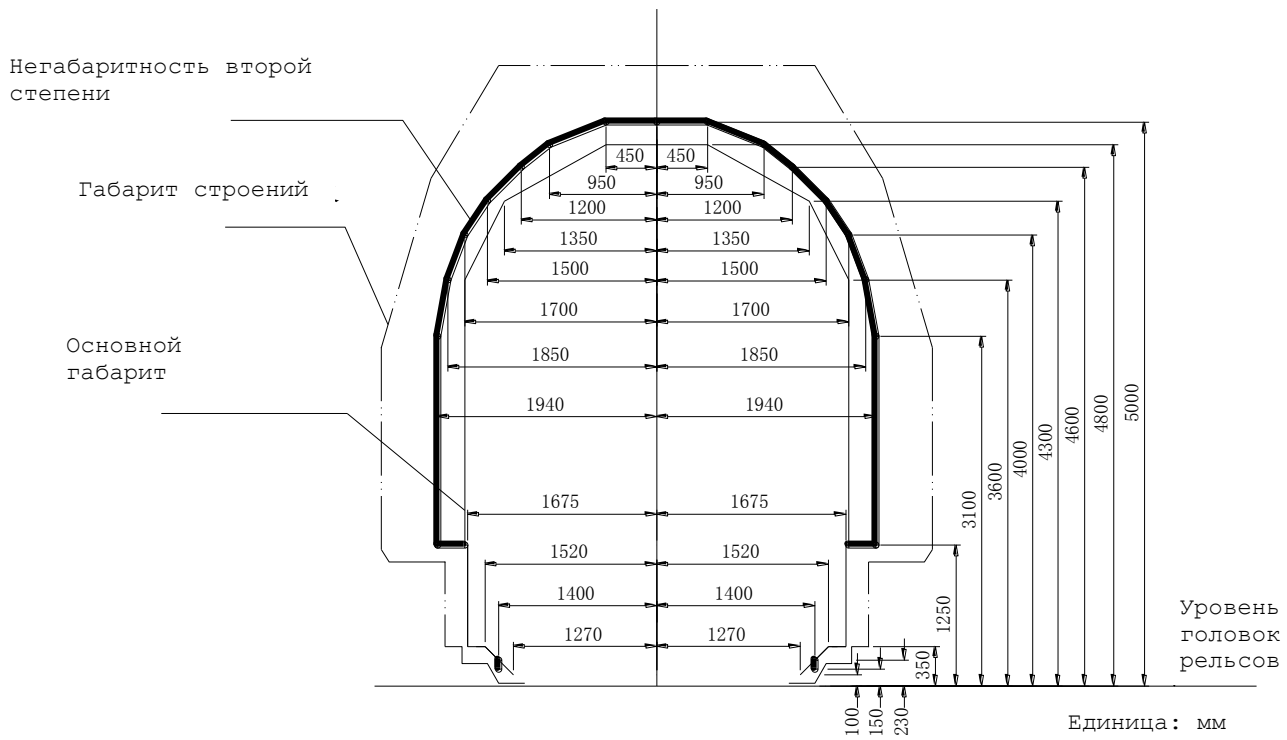


Рисунок 5а

Габарит погрузки на железных дорогах колеи 1435 мм: КЖД  
(Негабаритность второй степени)

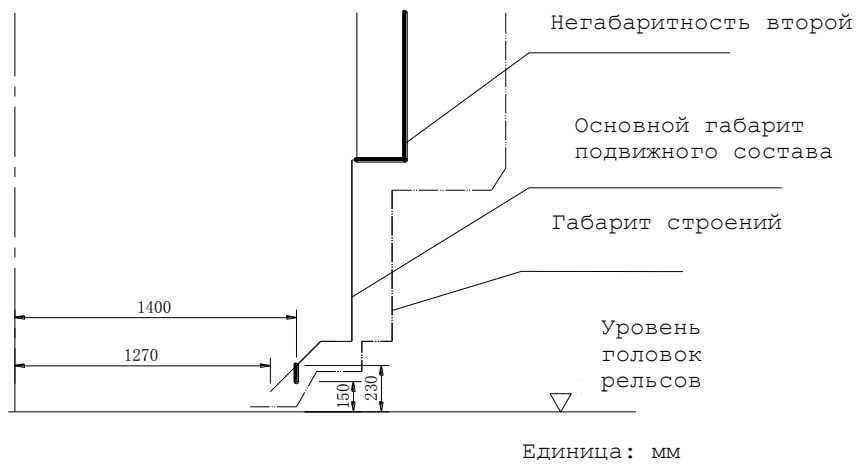


Рисунок 5б

Габарит погрузки на железных дорогах колеи 1435 мм: КЖД  
(Нижняя негабаритность второй степени)





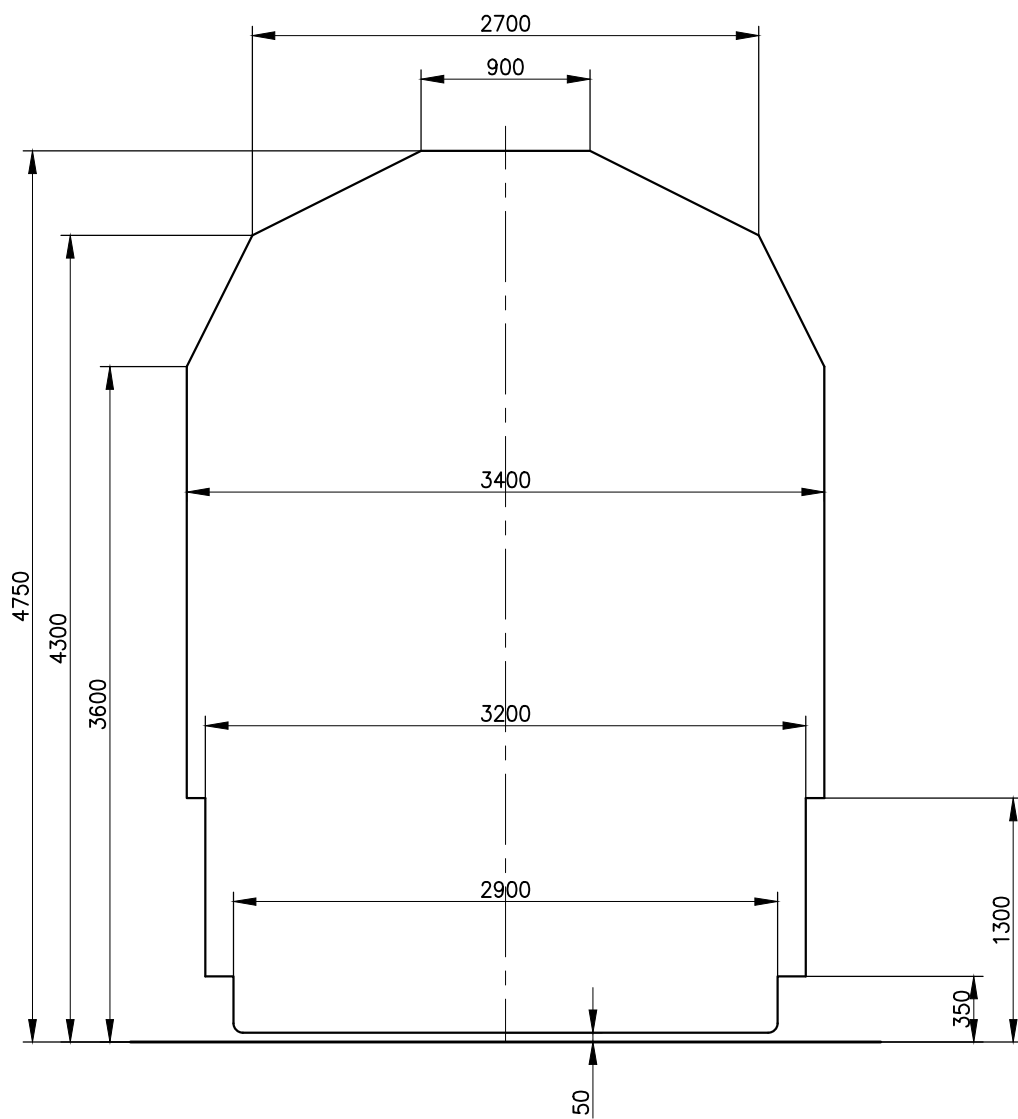


Рисунок 7

Габарит погрузки на железных дорогах колеи 1435 мм:  
ВЖД ( через госграницу Донг-Данг)

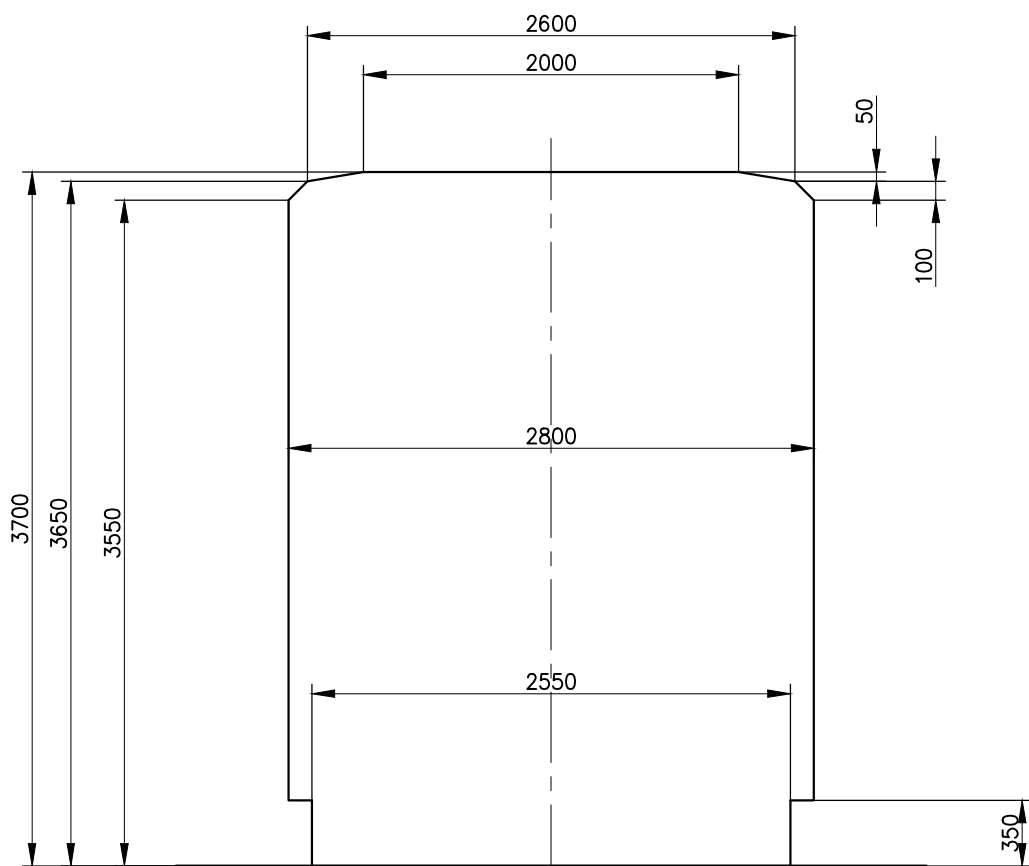


Рисунок 8

Габарит погрузки на железных дорогах колеи 1000 мм: ВЖД